

TERRITOIRES ET HABITAT

JUILLET
2014

N°25

40
ANS
USH
MIDI
PYRÉ
NÉES

S O M M A I R E

EDITO

DOSSIER :

LES ORGANISMES DU LOGEMENT SOCIAL, DES
PARTENAIRES D'AVENIR POUR LES COLLECTIVITÉS

PARTENAIRES

LA NOUVELLE GOUVERNANCE DES POLITIQUES LOCALES ET LES ORGANISMES HLM

Une
importante
actualité
pour le
logement
social

Les élections municipales ont eu lieu les 23 et 30 mars 2014. Elles ont concerné le renouvellement des équipes municipales, mais aussi intercommunales.

C'est dans un nouveau contexte que les nouveaux élus vont prendre leurs fonctions :

- Une situation sociale, économique, budgétaire et politique tendue avec une concurrence d'enjeux, dominée par la fiscalité et les impôts locaux. Le logement (et le logement social) n'est pas un sujet acquis pour l'opinion et pourtant figure parmi les préoccupations des Français.

- Des tensions économiques et sociales accrues avec l'enjeu d'accompagner tous les ménages dans leur parcours résidentiel.

- Des contraintes financières croissantes qui pèsent sur les collectivités (baisse des dotations de l'Etat, réduction des marges de manœuvre fiscales, augmentation des charges...) avec des risques d'arbitrages défavorables pour le logement social.

- Un cadre législatif et réglementaire qui sera profondément renouvelé en matière d'habitat.

Le logement connaît une importante actualité législative et réglementaire depuis 2012 :

- Loi relative à la mobilisation du foncier public en faveur du logement

et au renforcement des obligations de production de logement social ;

- Loi pour l'accès au logement et un urbanisme rénové ;
- Loi de modernisation de l'action publique et d'affirmation des métropoles ;
- Loi sur la réforme de la politique de la ville.

Ces derniers textes ouvrent d'importants changements pour l'activité des organismes Hlm et la gouvernance des politiques locales de l'habitat, avec notamment un rôle accru des intercommunalités : PLU intercommunal, possibilité de rattachement des offices à un EPCI, réforme des attributions...

Les Entretiens de Midi-Pyrénées ont montré...

- ... que se dessinent de nouveaux cadres législatifs pour les nouvelles équipes, le Mouvement Hlm et d'autres partenaires acteurs de l'habitat.
- ... que le logement social répond aux enjeux actuels ;
- ... que les organismes du logement social sont des partenaires opérationnels, compétents et innovants, qui apportent aux collectivités des solutions dans la durée.

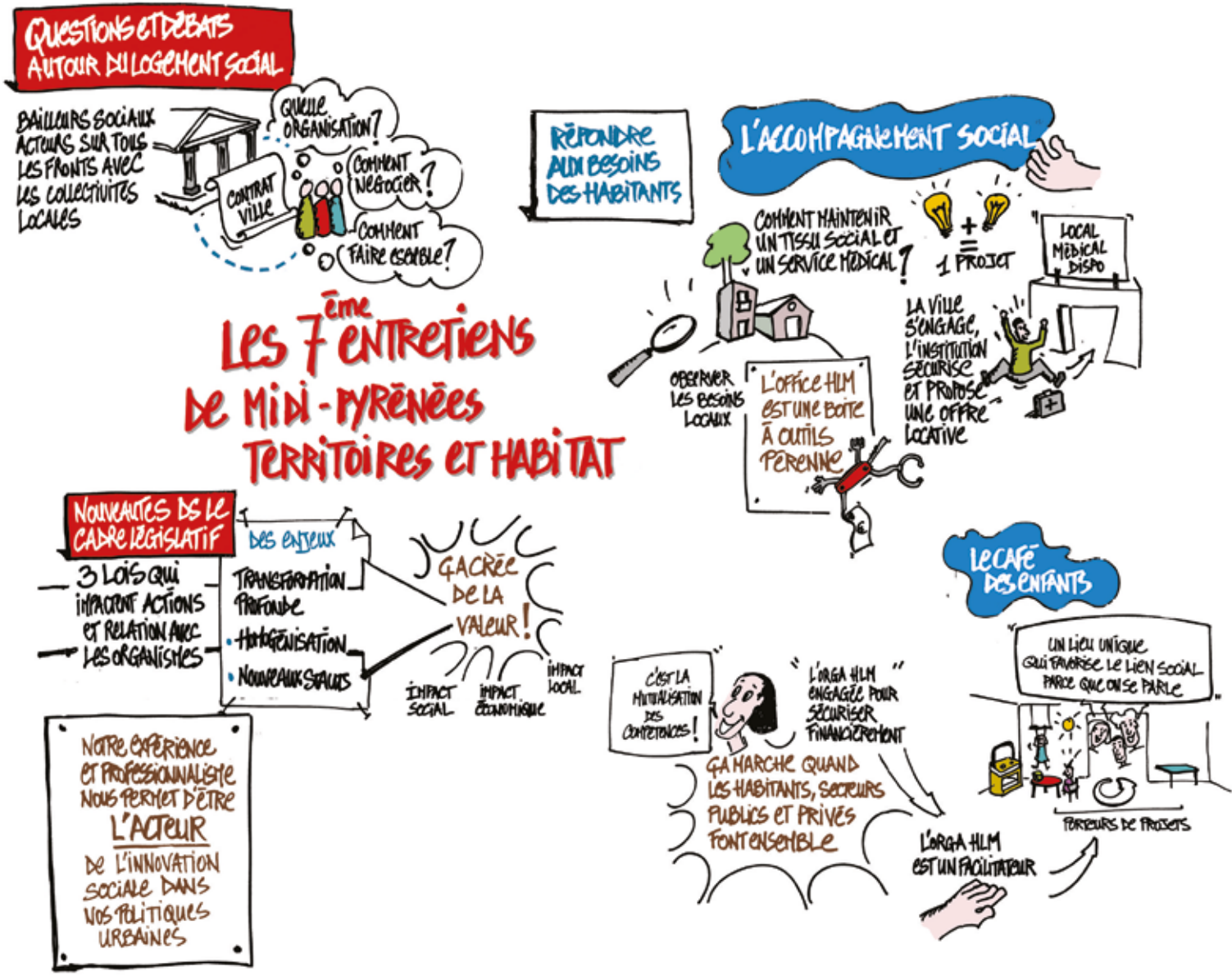
Jean-Michel Fabre
Président

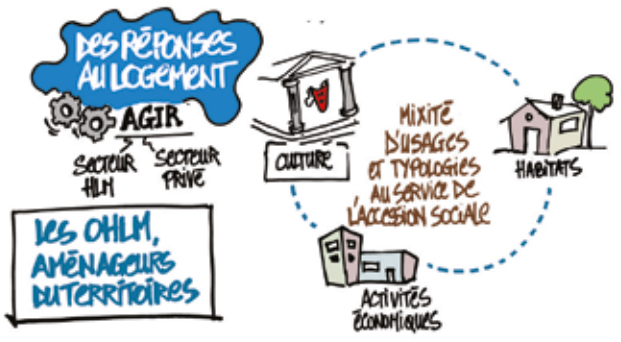


DOSSIER

DANS LE CADRE DES ENTRETIENS DE MIDI-PYRÉNÉES

Les organismes du logement social, des partenaires d'avenir pour les collectivités locales





« LES ENTRETIENS »

ILS ONT PARTICIPÉ AUX ENTRETIENS DE MIDI-PYRÉNÉES

CAISSE DES DÉPÔTS Adrienne Estrada
CCI DE TOULOUSE Max Aira
COMMUNAUTÉ DE COMMUNES DU PAYS DE FOIX Alain Roumieu
CONSEIL GÉNÉRAL HAUTE- GARONNE Christelle Guzman
CONSEIL GÉNÉRAL HAUTE- GARONNE Annick Pinaud
CONSEIL RÉGIONAL DE L'ORDRE DES ARCHITECTES Philippe Gonçalves
DDT 31 Laurent Dehondt
GROUPE DES CHALETS Jean-Paul Coltat
GROUPE DES CHALETS Brigitte Delorme
GROUPE DES CHALETS Stéphanie Verleyen
HABITAT TOULOUSE Alexandra Laurens-Marguerite
HABITAT TOULOUSE Soumaly Brasseur
HABITAT TOULOUSE Matthieu Goury
LE MONITEUR Christiane Wanaverbjcq
LOT HABITAT Laurent Malien

MAIRIE DE BAGNAC/CÉLÉ Monsieur Araque
MAIRIE DE CAHUZAC/VERE Michel Bonnet
MAIRIE DE CAHUZAC/VERE Ernest Giorgiutti
MAIRIE DE CARBONNE Bernard Bros
MAIRIE DE FONSORBES Adda Hernandez
MAIRIE DE PIBRAC Annie Escribano
MAIRIE DE RAMONVILLE Christophe Lubac
MAIRIE DE SAINT ORENS Christelle Poirier
MAIRIE DE TOULOUSE - GPV Aurélien Sebott
MAIRIE DE TOULOUSE ET HABITAT TOULOUSE Franck Biasotto
MAIRIE DE VERDUN/GARONNE Mathilde Villanueva
MAIRIE DE VERDUN/GARONNE Monsieur Dumoulin
MAIRIE DE VERDUN/GARONNE Stéphane Leteve
MAIRIE DE VILLENEUVE TOLOSAN Marie Roth
OPH HAUTE-GARONNE Francis Pierre
OPH DE DECAZEVILLE Marc Maza

OPH DE L'ARIÈGE Alain Roumieu
PATRIMOINE SA LANGUEDOCIENNE Fella Allal
SACICAP SUD MASSIF CENTRAL HABITAT Ludovic Montaudon
TARN HABITAT Gilles Dupont
TOULOUSE MÉTROPOLE Claire-Marie Genestar
TOULOUSE MÉTROPOLE Nicolas Gigot
TOULOUSE MÉTROPOLE Delphine Dimas
USHMP Jean-Michel Fabre
USHMP Sabine Vénier-Le Navennec
USHMP Marie-Laure Aymé
USHMP Adrien Monetti
USHMP Maguy Raynal



Directeur de la publication
et de la rédaction
Sabine Vénier-Le Navennec

Conception graphique
Teddy Bélier Design

Crédits photographiques
USH Midi-Pyrénées

ISSN 2264-8488



L'UNION SOCIALE POUR L'HABITAT
Midi-Pyrénées

104, avenue Jean Rieux - 31500 Toulouse
Tél. 05 61 36 07 60 - Fax 05 61 36 07 61
e.mail : ushmp@union-habitat.org

www.habitat-midipyrenees.org



En partenariat avec
la Caisse des Dépôts,
le financeur du
logement social.

