

Apport potentiel de l'imagerie satellitaire pour la caractérisation fine de la densité urbaine

Responsable du programme :

Lucie CHADOURNE-FACON, CETE du Sud-Ouest, DALETT, Pôle de Compétences et d'Innovations « Applications satellitaires et Télécommunications »

Autres chercheurs impliqués :

Jacques BOUFFIER, Dominique HÉBRARD, Benoît MINGAM

RÉSUMÉ

C'est face au double enjeu de lutte contre l'étalement urbain et de résorption de la crise du logement, que l'objectif de densification des cœurs de ville et de reconquête des dents creuses s'est imposé aux acteurs publics de l'habitat. En ce sens, les collectivités territoriales et les services de l'État doivent disposer de données fiables et récentes, leur permettant de définir des indicateurs de densité et de repérer le foncier mutable.

C'est dans ce contexte, que l'utilisation des données satellitaires pour le suivi des modes d'occupation du foncier a été analysée, afin d'évaluer leurs apports. La démonstration effectuée sur l'agglomération Toulousaine met en évidence l'intérêt manifeste de l'imagerie spatiale à très haute résolution pour caractériser la densité urbaine réelle aux différentes échelles territoriales. Les travaux ont permis de produire une cartographie des densités selon des approches COS et CES : les potentiels de densification pourront ainsi en être déduits.

Contact :

lucie.chadourne-facon@developpement-durable.gouv.fr
05.62.25.93.81

Spécialités :

Téledétection, urbanisme, habitat

Etat d'avancement :

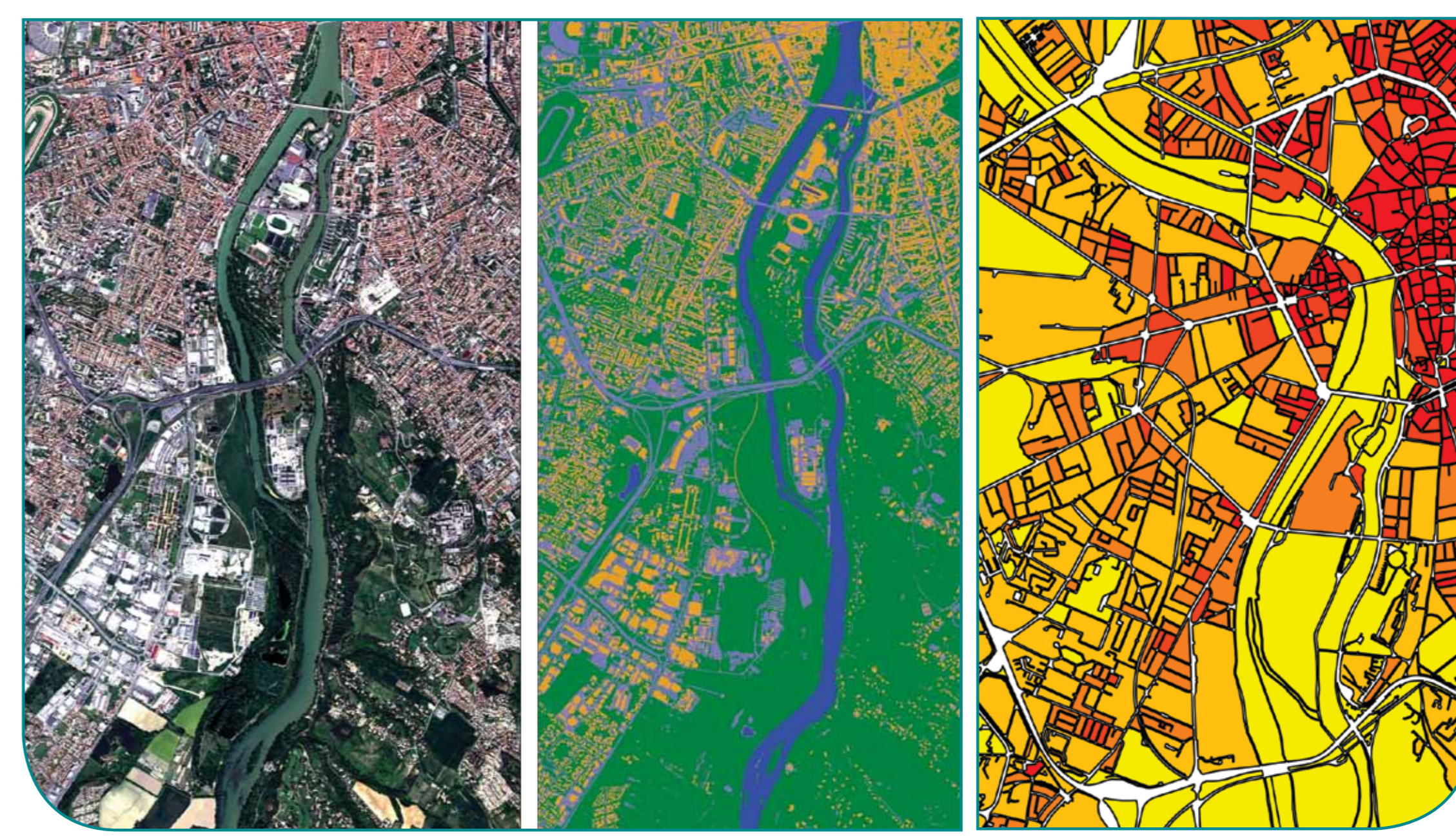
Livraison de l'étude initiale en janvier 2013 aux commanditaires. Opération prolongée dans le cadre d'une nouvelle commande pour les années 2013-2014

Financement :

CNES, METL/DGALN et CERTU

PUBLICATIONS

- « Urban density with VHRS images », pour « 33EARSEL Symposium : Towards Horizon 2020 : Earth Observation and Social Perspectives », Jacques Bouffier, Dominique Hébrard, Benoît Mingam, Didier Treinsoutrot, juin 2013, <http://www.conferences.earsel.org/abstract/show/3659>
- « Brève » retenue pour le numéro d'avril 2013 de la revue « Sign@ture » du CERTU



18 juin 2013

