

La précarité énergétique dans la région Nord-Pas-de-Calais : Précarité dans l'habitat et vulnérabilité énergétique globale

Responsable du programme :
Hervé BARRY, sociologue au CRESGE, Université Catholique de Lille

Autres chercheurs impliqués :
Agathe DOUCHET, CRESGE
Simon METIVIER, E&E Consultants

RÉSUMÉ

L'objet de la recherche est d'analyser l'importance et les caractéristiques de la précarité énergétique dans la région Nord-Pas-de-Calais en considérant les deux postes principaux de dépenses d'énergie, le logement et les déplacements. Cette recherche conjugue une approche quantitative et une approche qualitative. L'exploitation de l'Enquête Budget des Familles et de l'Enquête Nationale Logement permet d'évaluer l'importance de situation de précarité énergétique dans la région, d'analyser le profil des ménages concernés et de comparer avec l'ensemble du territoire français. Des entretiens semi-directifs auprès de quarante ménages résidant en milieu urbain, en zone périurbaine ou en zone rurale permettront d'analyser finement les processus de précarité énergétique, d'observer les disparités entre types de territoires et de comprendre les arbitrages que peuvent effectuer les ménages entre les différents postes de dépenses. Les deux approches, quantitatives et qualitatives, doivent également permettre de distinguer les situations de précarité énergétique avérées et les situations de vulnérabilité.

Spécialités :

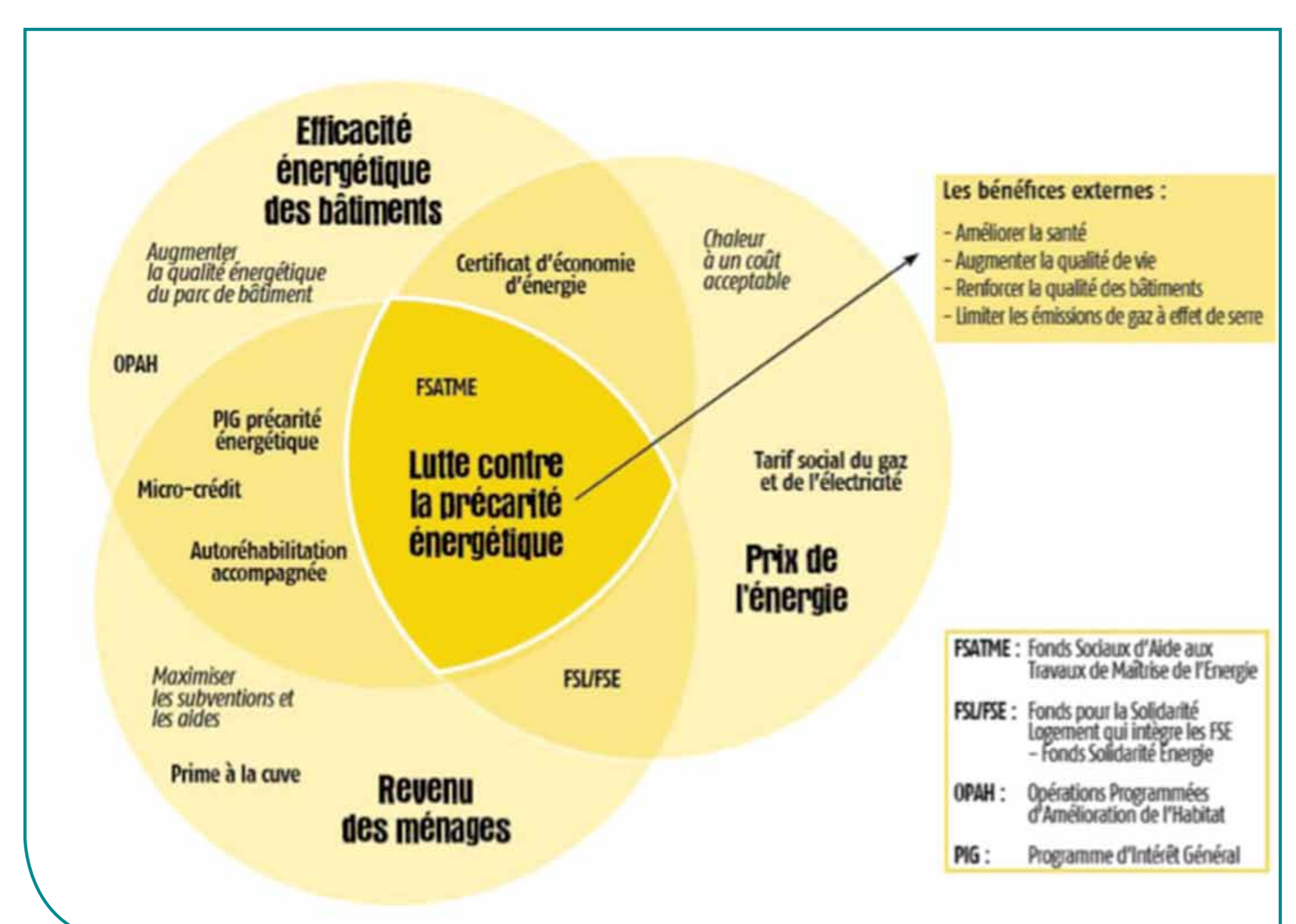
Sociologie, économie

Etat d'avancement :

Recherche en cours, rapport final prévu pour août 2013

Financement :

Recherche conduite dans le cadre de l'appel à propositions de recherche du PUCA « Précarité énergétique : nouveaux enjeux publics, nouvelles questions de recherche »



Contact :

herve.barry@univ-catholille.fr
03 20 13 40 60



18 juin 2013

