



“ Le Plan Climat Territorial de la CAMSA ”

www.agglo-mulhouse.fr

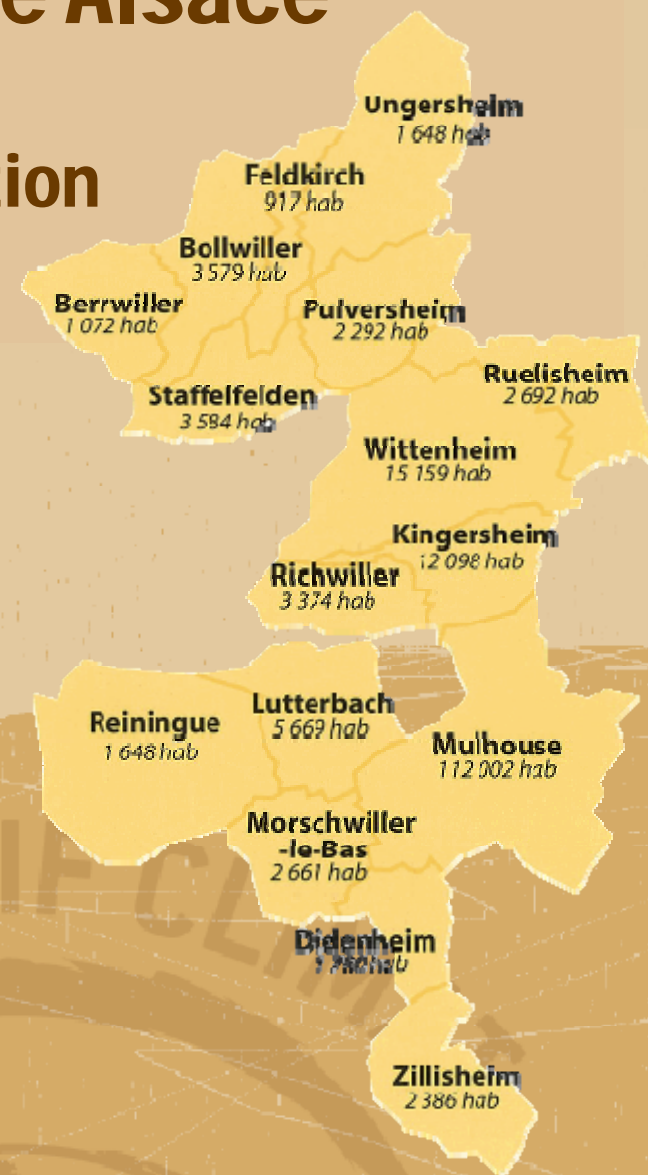


Le Plan Climat Mulhouse Alsace

La Communauté d'Agglomération Mulhouse Sud Alsace

16 Communes
172 000 hab.
130 km²

Berrwiller
Bollwiller
Didenheim
Feldkirch
Kingersheim
Lutterbach
Morschwiller-le-Bas
Mulhouse
Pulversheim
Reiningue
Richwiller
Ruelisheim
Staffelfelden
Ungersheim
Wittenheim
Zillisheim



Le Plan Climat Mulhouse Alsace

Elaboration d'une stratégie de lutte contre le changement climatique dès janvier 2006



A 21 en 2003



1999



HQE



Tram-Train ...

20 ans d'engagement de la CAMSA et de ses communes membres en faveur du développement durable

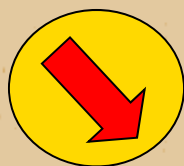


2006



Le Plan Climat Mulhouse Alsace

Contribuer localement à un effort mondial



S'engager pour réduire les émissions de GES de 20 000 tonnes / an = - 2 % / an

Préparer l'adaptation du territoire aux mutations climatiques et énergétiques

Elaborer un Plan d'Actions avec plus de 70 partenaires dotés de correspondants PCT

Mobiliser le Territoire : Fédérer et créer une dynamique de territoire

Evaluer et évoluer en continu

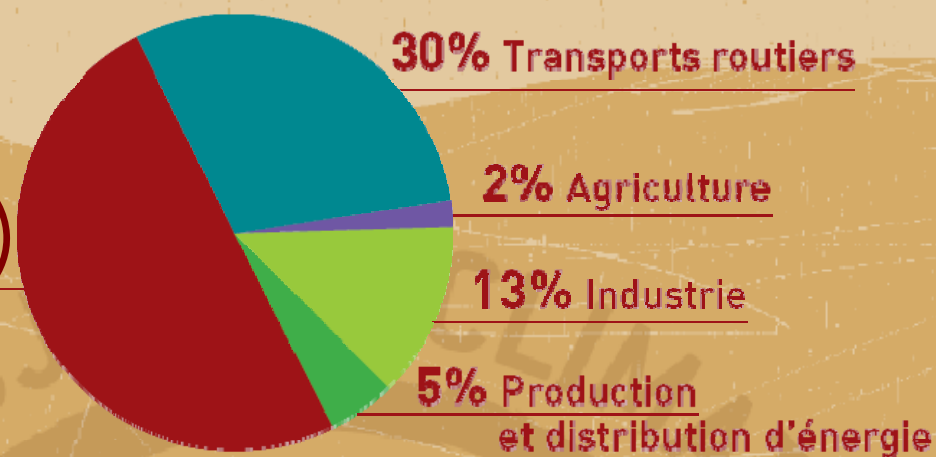
Le Plan Climat Mulhouse Alsace

Un bilan des émissions de gaz à effet de serre sur la CAMSA en 2006

1 million de tonnes de CO₂ rejeté par an sur l'Agglo

50%
Résidentiel et tertiaire

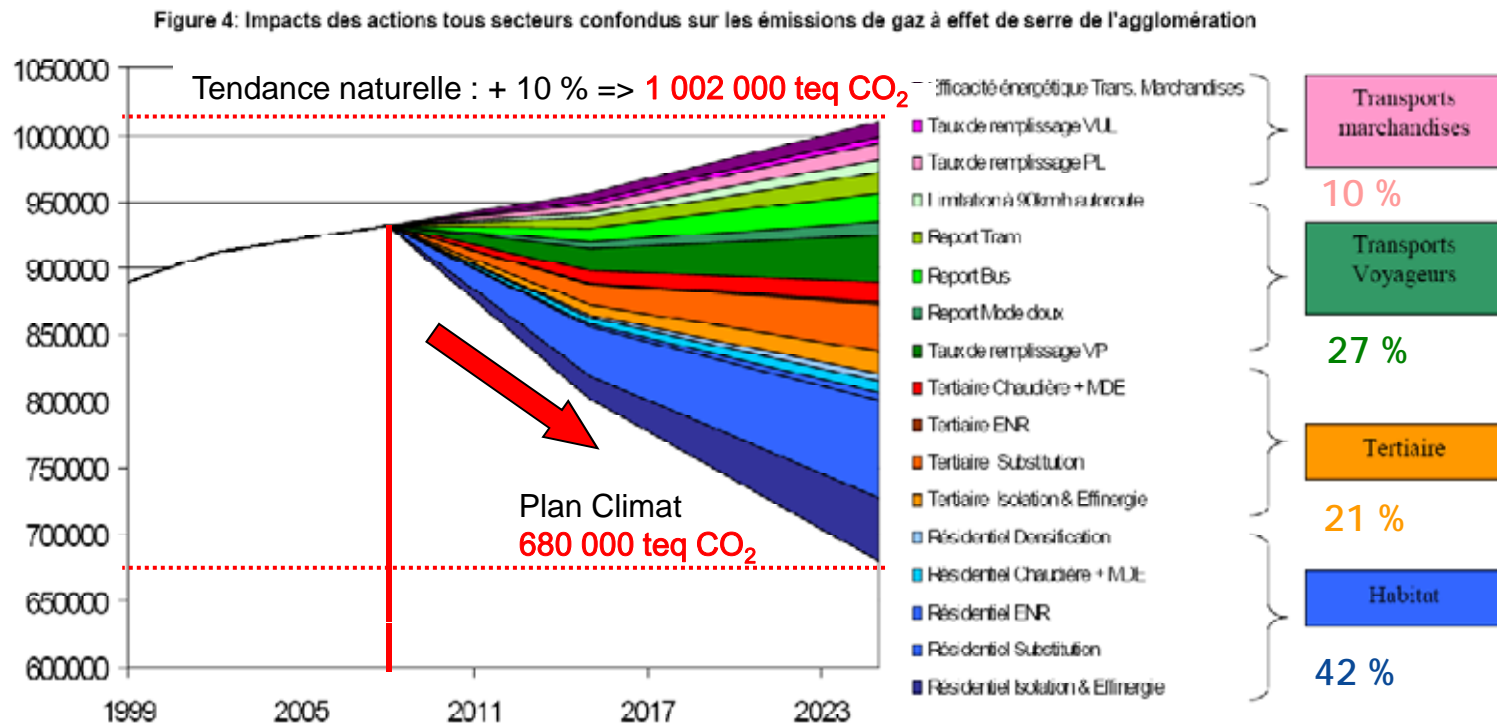
Résidentiel et tertiaire : le 1^{er} secteur émetteur



Source d'information
ASPA 0606090 1-I-D

Le Plan Climat Mulhouse Alsace

Une étude prospective pour identifier les enjeux et les objectifs



Le Plan Climat Mulhouse Alsace

La mobilisation du territoire - Dates clés

Janvier 2006

Lancement
du PCT

Février 2006

Comité
de pilotage : élus,
équipe projet

Mars à décembre
2006

Bilan des GES
Étude de prospective
Recrutement chargée
de mission

mars 2007

création et
travail avec le
Conseil
Participatif

12 juillet 2007

Approbation du
Plan Climat
Territorial

Automne 2007

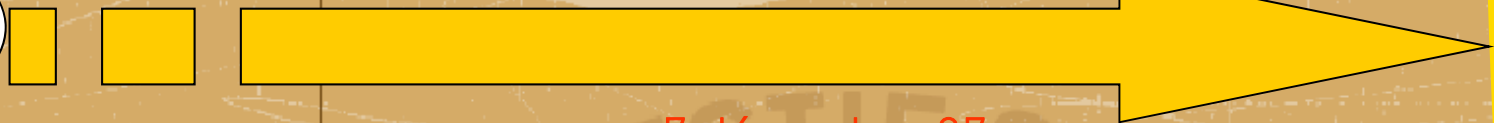
Travail avec les
partenaires
Elaboration du
Plan d'Actions

7 décembre 07

Signature du PCT
Plan d'Actions

Janvier à
décembre
2008

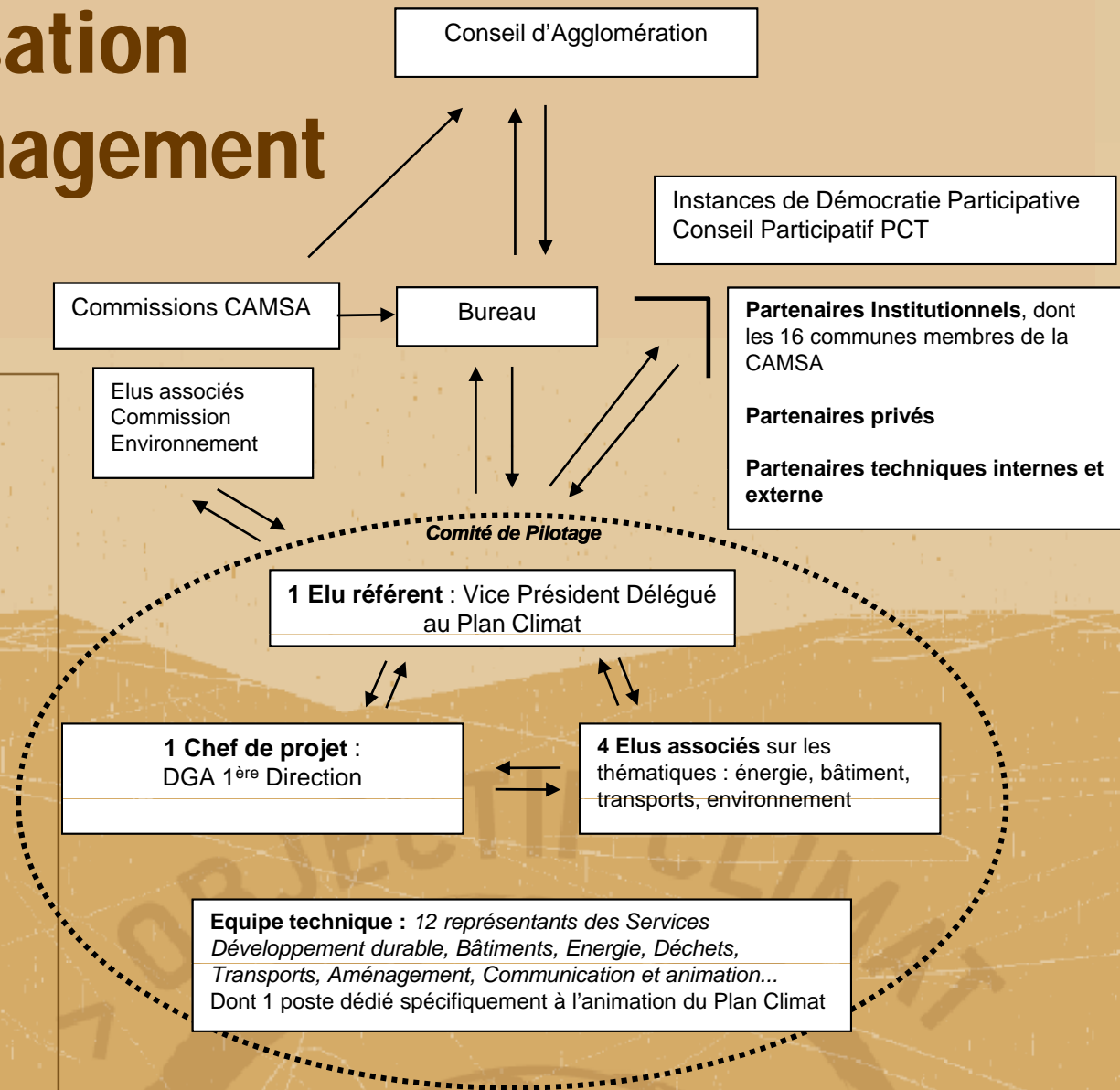
Mise en œuvre & suivi
Observatoire
Campagne de
communication grand
public



L'organisation et le management du projet

démarche projet

projet transversal en lien avec l'ensemble des acteurs du territoire



Le Plan Climat Mulhouse Alsace

Le Conseil Participatif – Coproduction, mise en œuvre, suivi et évaluation du Plan Climat

Des élus, des services internes, des habitants, des associations et des partenaires

Composition



Le travail avec les partenaires

Elaboration du Plan d'actions avec les partenaires – septembre à décembre 2007



Réunions avec chacun des 73 partenaires : présentation du Plan Climat, élaboration des fiches actions

Présentation du Plan Climat aux 16 conseils municipaux des Communes membres

Le Plan Climat Mulhouse Alsace

Le 7 décembre 2007 : 73 partenaires - Communes, associations, institutionnels, entreprises...
S'engagent !



Le 7 décembre 2007
Les partenaires
du Plan Climat Mulhouse Alsace s'engagent !

28 mai 2009 : 6 nouveaux partenaires signataires de la Charte d'engagement



Caisse des Dépôts

Crédit Mutuel de Lutterbach

Fédération du BTP du Haut-Rhin

FL Résidences

ICADE

La Poste

CHARTRE D'ENGAGEMENT

■ **Considérant :**

- que le changement climatique est, sur l'ensemble de la planète, une réalité qui s'impose à tous,
- que la réduction des gaz à effet de serre constitue un défi majeur auquel l'humanité doit faire face,
- que nos politiques économiques, sociales et environnementales doivent être durablement adaptées pour garantir la solidarité entre les générations,
- que les émissions de gaz à effet de serre sont le fait de tous et que chacun à son niveau doit se mobiliser,
- qu'un Plan Climat Territorial a été adopté par les élus de la Communauté d'Agglomération Mulhouse Sud Alsace et qu'il porte notre capacité à agir localement.

■ **Je m'engage à contribuer aux objectifs du Plan Climat Territorial Mulhouse Alsace :**

- par une participation concrète à l'effort collectif de réduction des gaz à effet de serre,
- par mon apport à l'élaboration, l'adoption et la mise en œuvre d'actions concrètes,
- par mon engagement dans la sensibilisation et l'implication de tous,

→ **Avec le soutien de :**



→ **Ils se sont engagés :**



Le Plan Climat Mulhouse Alsace

Un Plan d'actions en 5 axes de travail

260 actions

Consommation

Aménagement
et Urbanisme

Habitat

Transport

Communication
et Sensibilisation



Acheter et consommer durablement

Aménager et gérer le territoire pour les générations futures

Construire et rénover pour demain

Transformer durablement les modes de transport

Informier et sensibiliser

Le Plan d'actions

1er Plan d'action du PCT

166 actions fin 2007

260 en septembre 2009

animer sa mise en œuvre et le suivi

La méthode :

un travail en synergie basé sur des échanges permanents sur les résultats

- correspondants Plan Climat Territorial
- suivi des actions
- création d'une journée (rendez-vous annuel) dédiée aux partenaires

Le Plan d'actions

L'outil de suivi : création d'une plateforme extranet/intranet

- indicateurs de suivi
- indicateurs de comptabilité carbone
- budgets alloués

Outil conçu en partenariat avec la DSI

1^{er} en France

Le Plan d'actions

Premières indications de résultats pour 2008

224 fiches fin 2008; 260 actuellement

90% des actions en cours ou réalisées

plus de 30 000 personnes sensibilisées

des nouveaux partenaires

Observatoire du Plan Climat en construction

suivre et évaluer le Plan Climat Mulhouse Alsace

Pertinence
Simplicité
Efficacité

Lancé le 19 février 2009

Objectifs :

- bilan annuel
- évaluation qualitative
- proposition d'orientations sur les priorités
- communication des résultats
- prospectives

Le Plan d'actions

L'Observatoire du PCT Lancé le 19 février 09

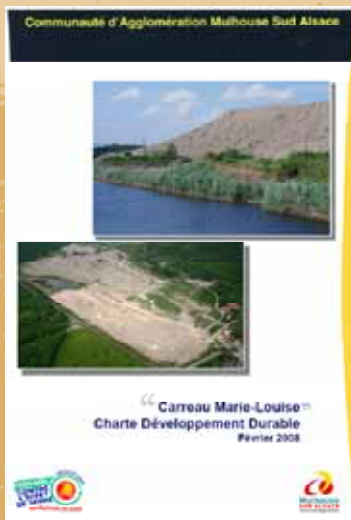
Missions

- débattre du choix d'indicateurs
- dresser un bilan et valider
- mettre en perspective les résultats
- apporter une vision prospective

Quelques actions



AMÉNAGER ET GÉRER NOTRE TERRITOIRE pour les générations futures



- Favoriser un urbanisme durable
- Développer et mieux gérer la nature sur le territoire
- Réaliser des opérations d'aménagement durable
- S'inscrire dans une prospective

Quelques actions

- Des critères énergétiques et environnementaux pour les zones d'aménagement concertées : La Charte Développement Durable du Carreau Marie-Louise
- Le GERPLAN
- La trame verte et bleue

CONSTRUIRE ET RÉNOVER pour demain



- Informer le plus grand nombre d'acteurs sur la réglementation et les labels
- Construire en intégrant l'efficacité énergétique
- Réhabiliter le patrimoine en intégrant l'efficacité énergétique et la qualité environnementale
 - Développer les énergies renouvelables
 - Accompagner les maîtres d'ouvrage dans leurs projets
 - Faire des économies d'énergie

Quelques actions

- rénovation et construction en basse énergie
- éco-quartiers
- Intégration de critères développement durable et énergétiques dans les PLU des communes (lutte contre l'étalement urbain également)
- le conseil de l'ALME pour les communes et les particuliers
- programme ANRU et DD (lauréat)

Pôle de compétences Bâtiment basse consommation

Lancé le 17 mars 2009

Objectifs :

- Développer le marché
- Créer pour le territoire une dynamique économique génératrice d'emploi et de richesse

Moyens concrets :

- Des chantiers pilotes dans le neuf, la rénovation et les éco-quartiers
- Des savoirs faire d'acteurs engagés
- Une méthodologie exigeante
- La valorisation de l'expérience acquise