

RÉSEAU DES ACTEURS LOCAUX DE L'HABITAT

16 décembre 2015

Loi Alur et la réforme territoriale : où en est-on ?

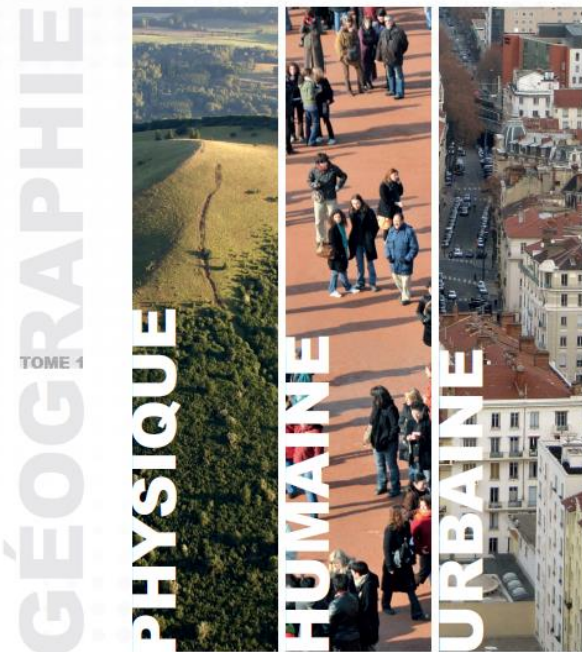
Éléments de cadrage sur les territoires Auralpins

Xavier LAURENT, Coordonnateur du réseau des agences d'urbanisme d'Auvergne- Rhône-Alpes

L'ATLAS AUVERGNE RHÔNE-ALPES

Auvergne Rhône-Alpes

Nouvel espace régional et dynamiques métropolitaines



Un **outil d'analyse pour comprendre le nouvel espace régional et les dynamiques métropolitaines.**

Un travail des **4 agences d'urbanisme** et des deux directions régionales de **l'Insee**, qui ont croisé des compétences variées et complémentaires. **3 tomes :**

- Géographie **physique, humaine, urbaine** (janvier 2016) ;
- Géographie du **bien-être** et de la **qualité de vie** (printemps-été 2016) ;
- Géographie des **flux** (automne-hiver 2016).

AUVERGNE RHÔNE-ALPES, EN QUELQUES CHIFFRES



560

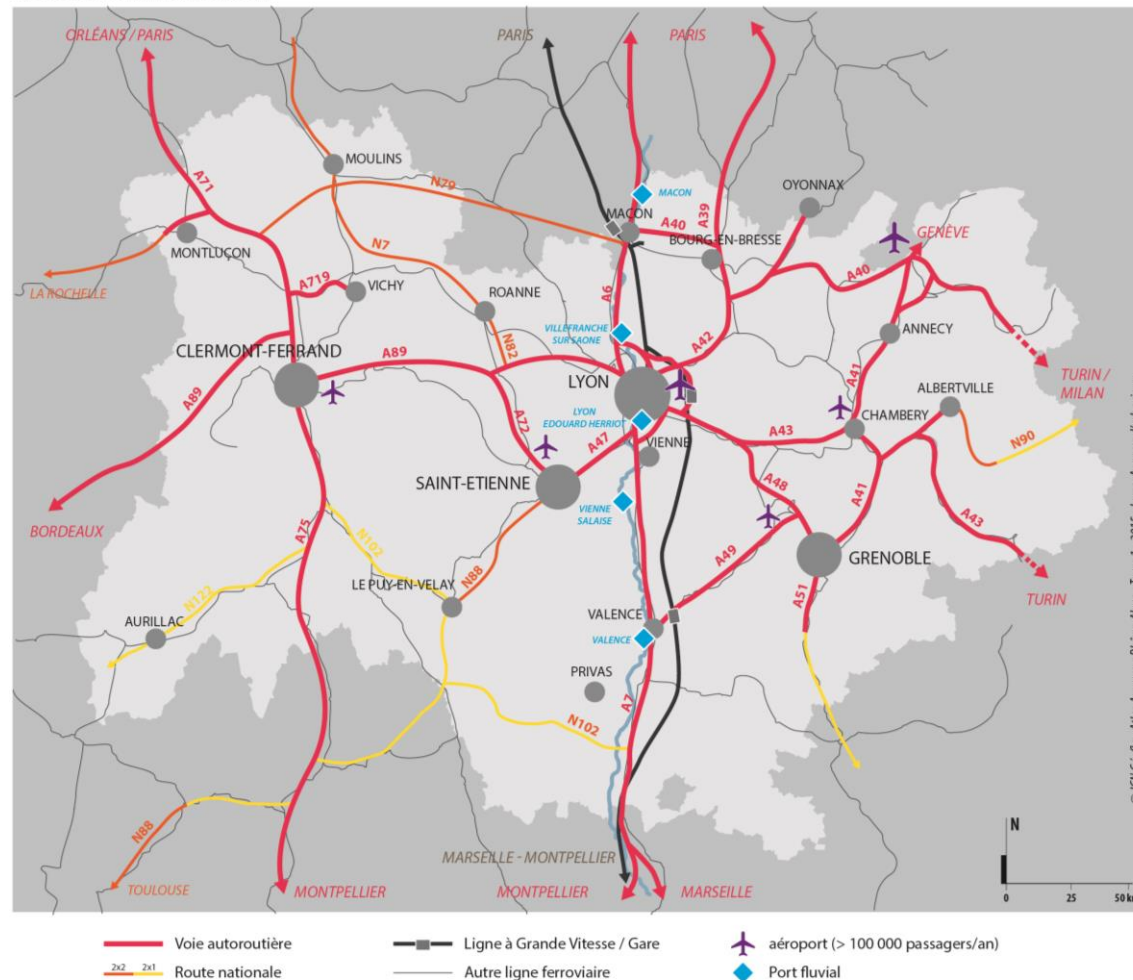
70 000

7 700 000

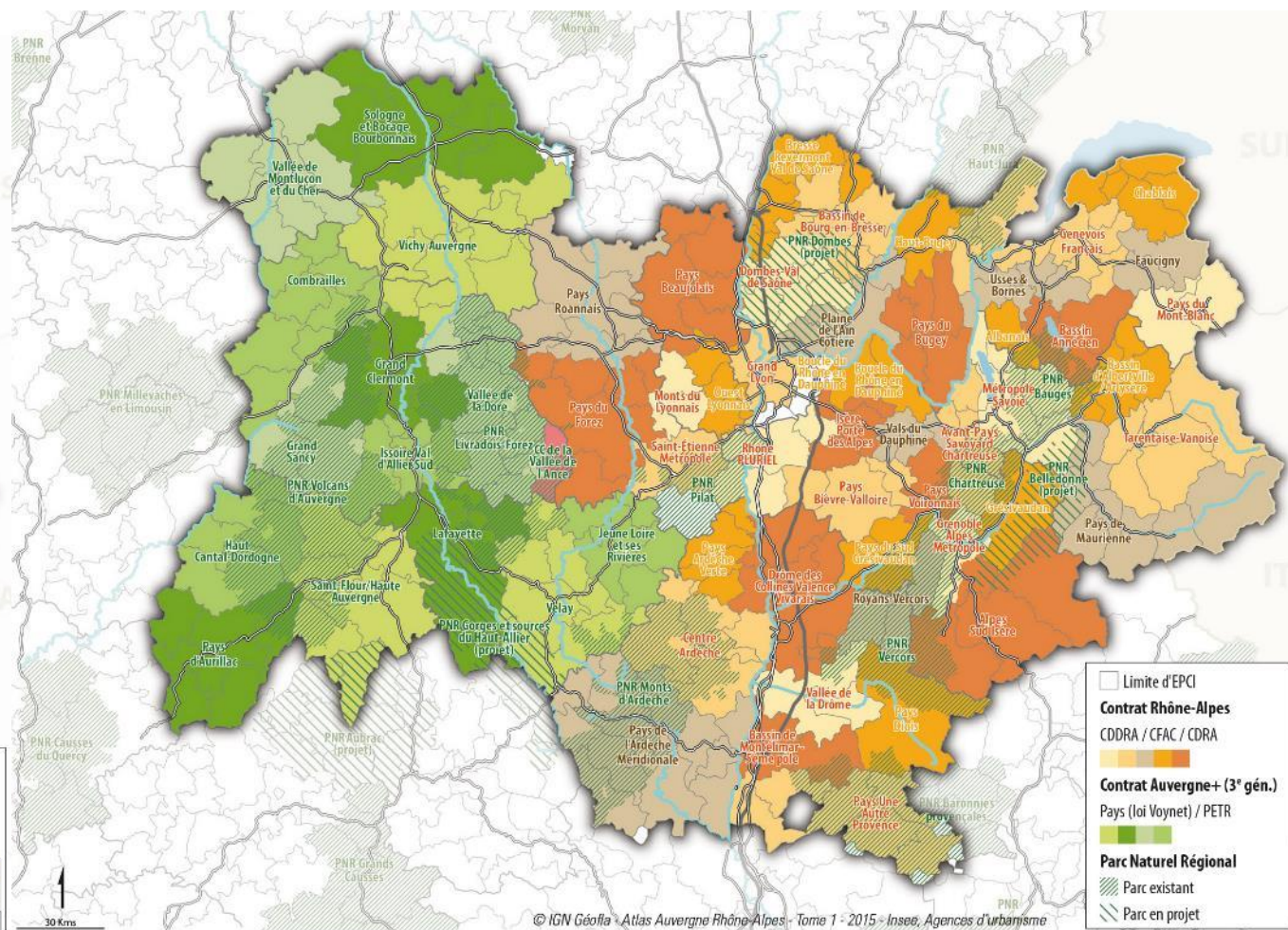
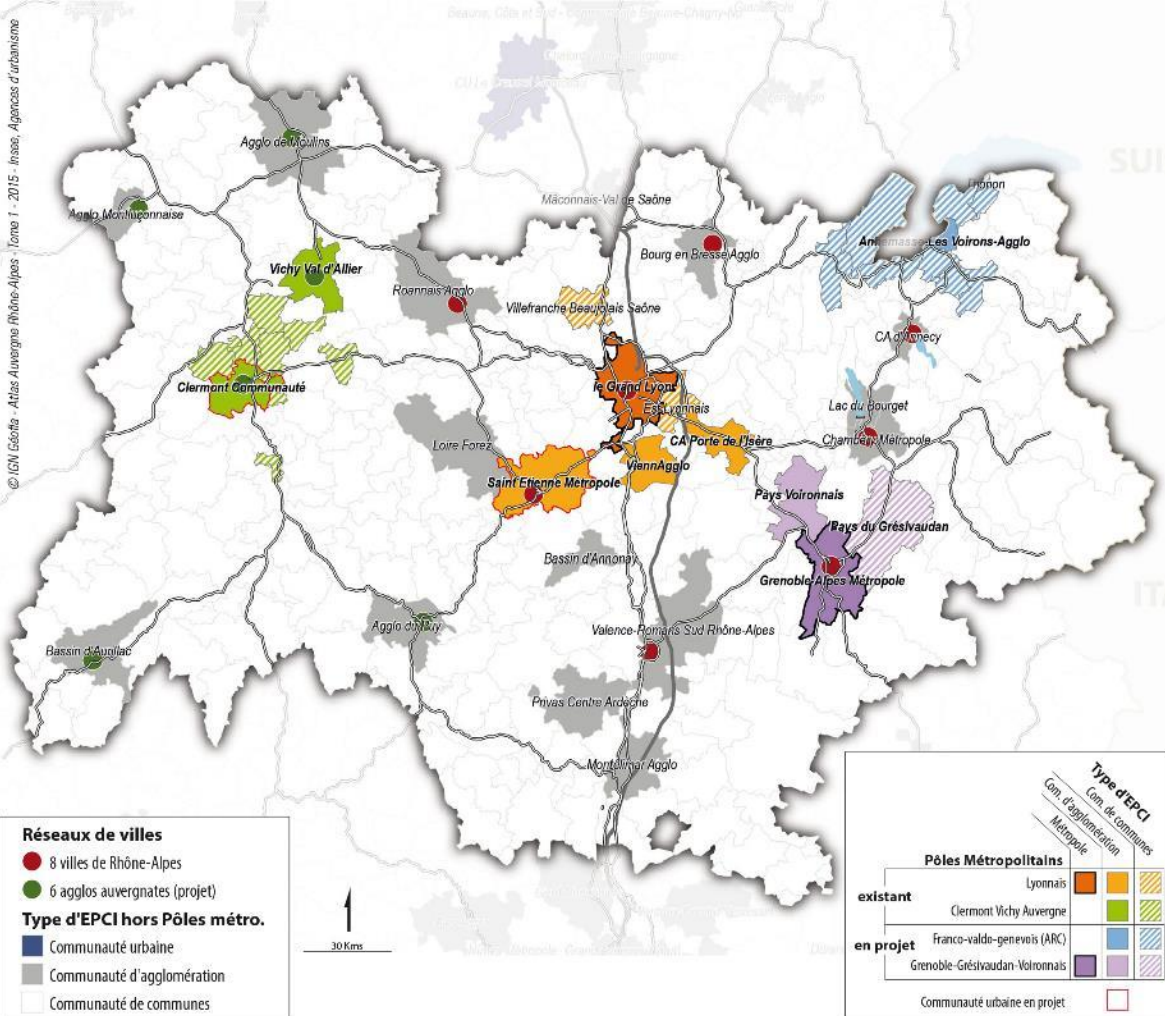
240 000 000 000

UNE RÉGION CONNECTÉE, DONT LES RÉSEAUX SONT STRUCTURÉS EN ÉTOILE

Axes de communication

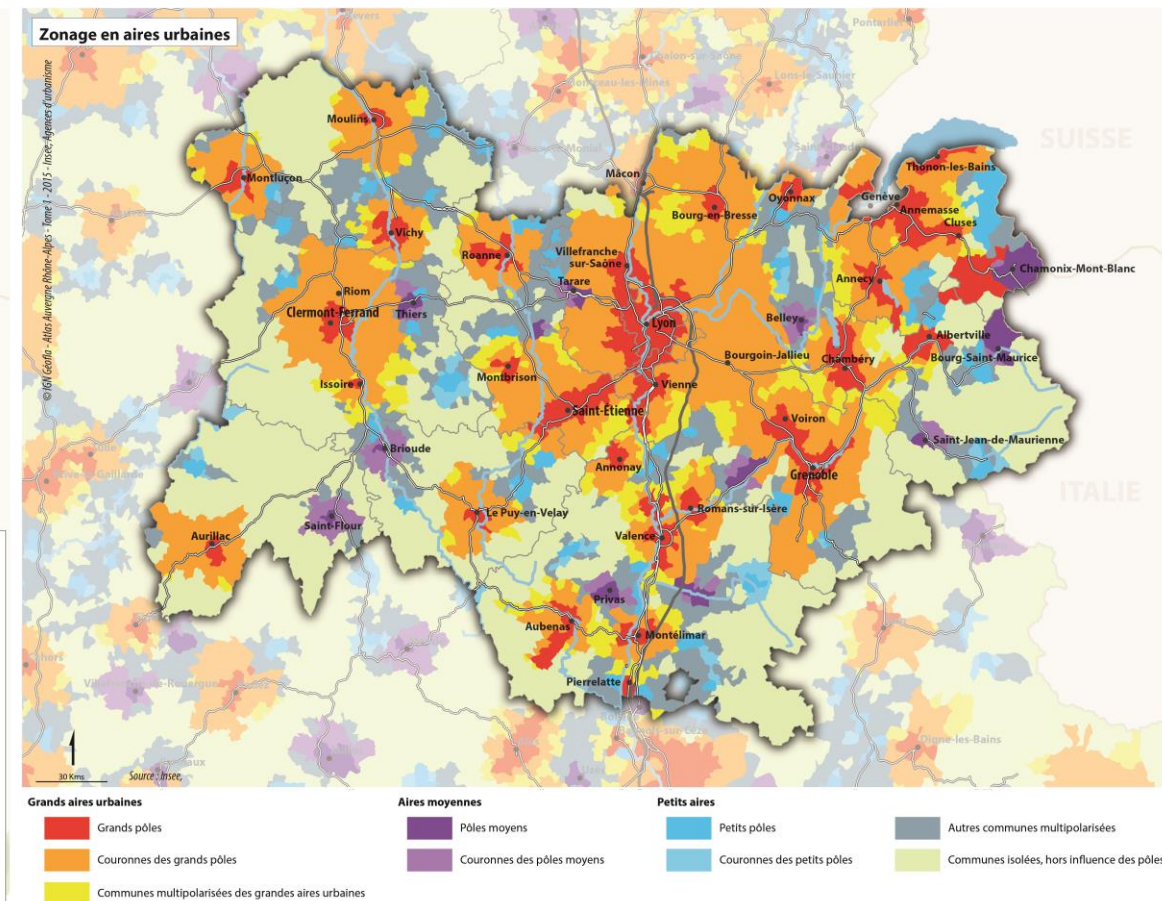
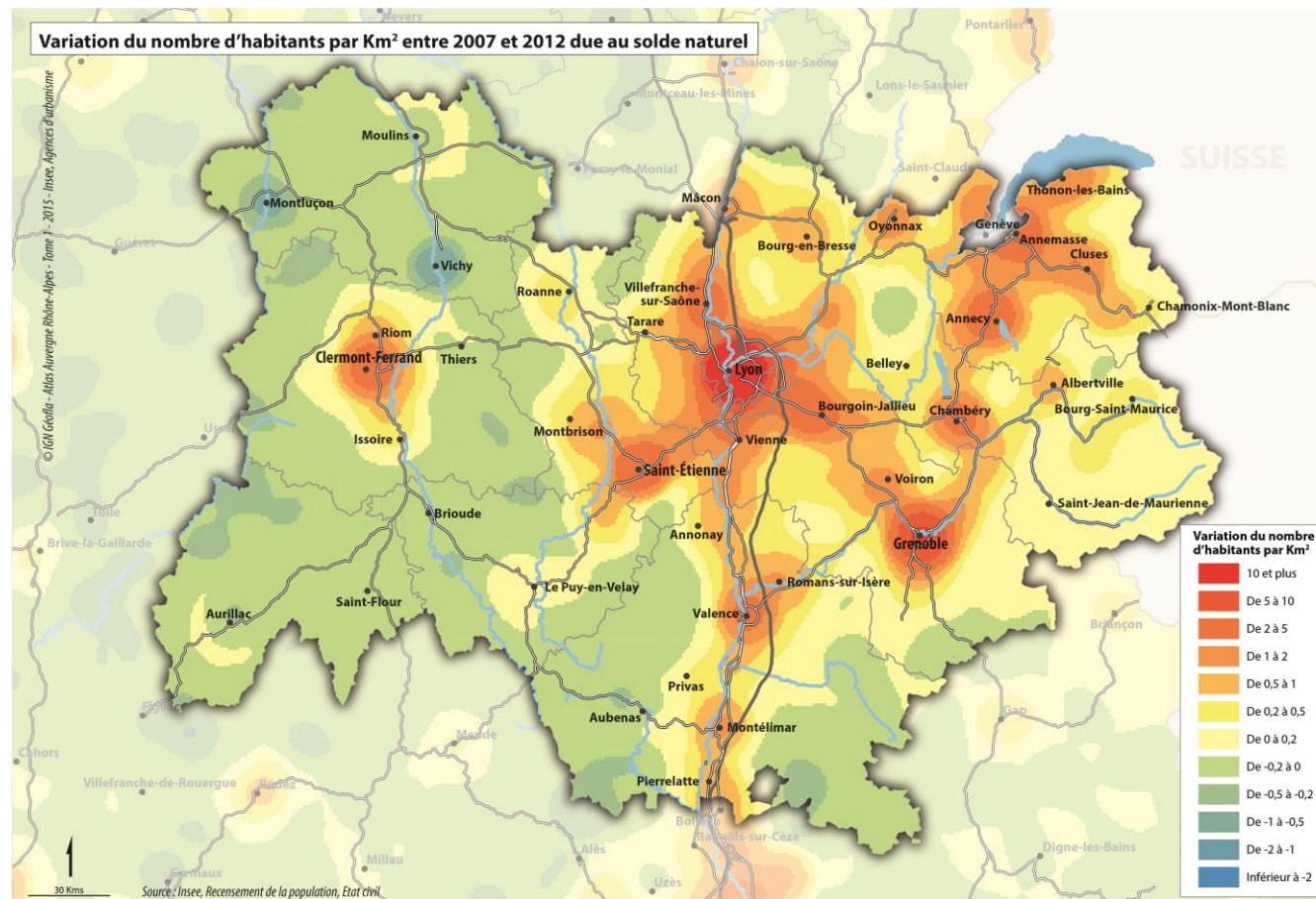


DES COOPÉRATIONS TERRITORIALES NOUVELLES ET RENFORCÉES



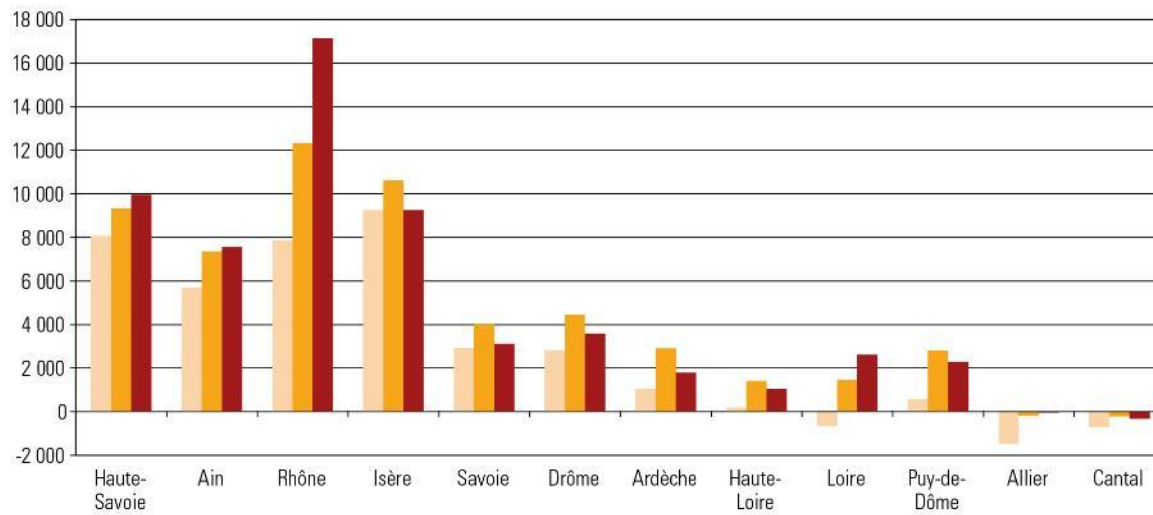
Source : Conseils Régionaux Auvergne et Rhône-Alpes

UNE RÉGION PEUPLÉE ET URBAINE



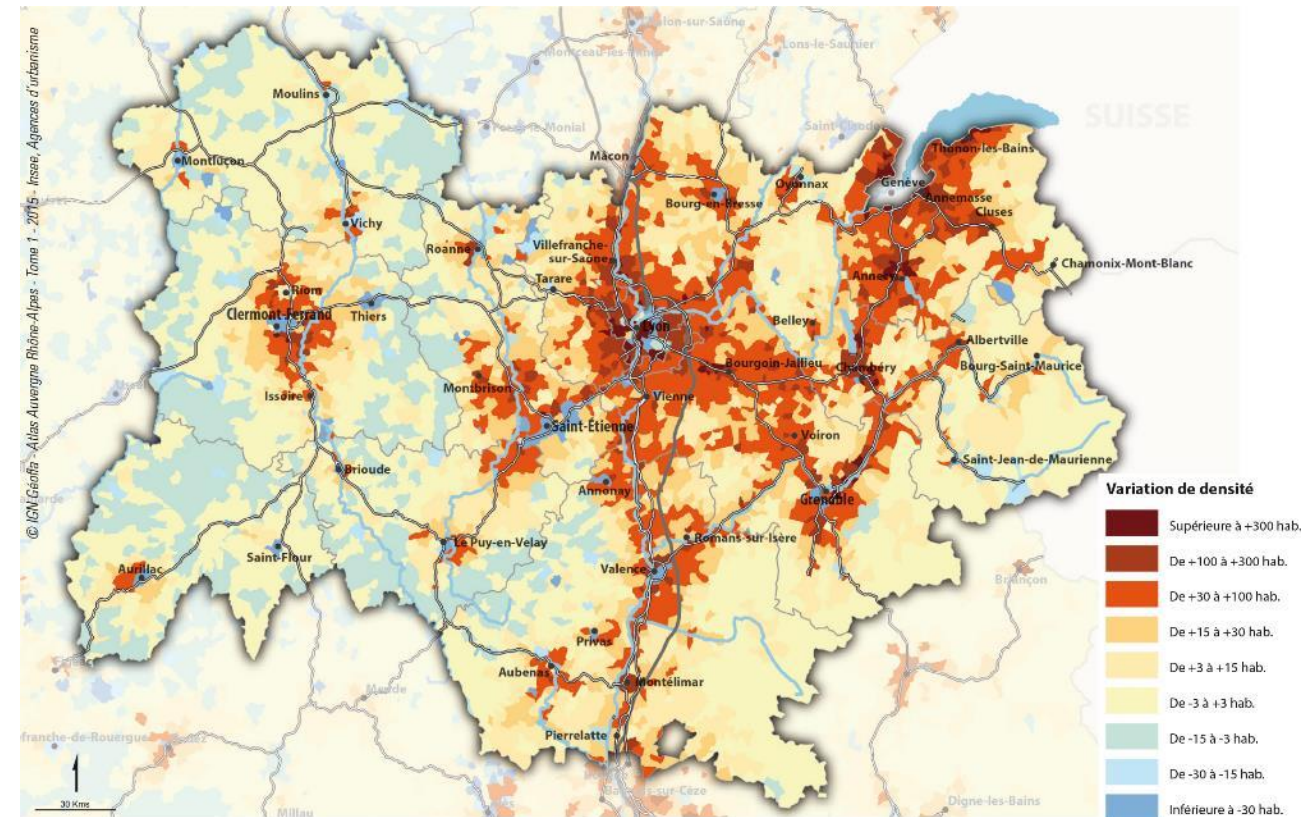
UNE CROISSANCE DÉMOGRAPHIQUE SUPÉRIEURE À LA MOYENNE FRANÇAISE

Variation annuelle de la population des départements de la région suivant la période



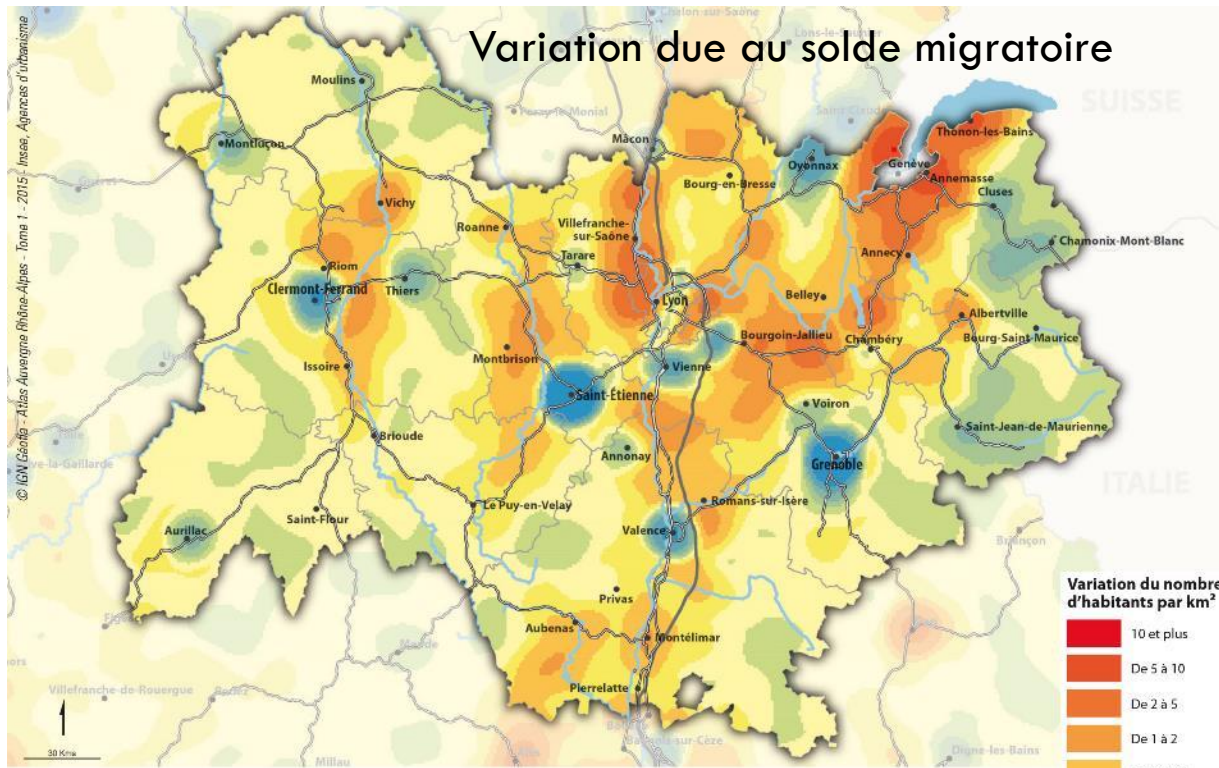
Source : Insee, Recensements de la population 1982, 1999, 2007 et 2012

1982-1999 1999-2007 2007-2012

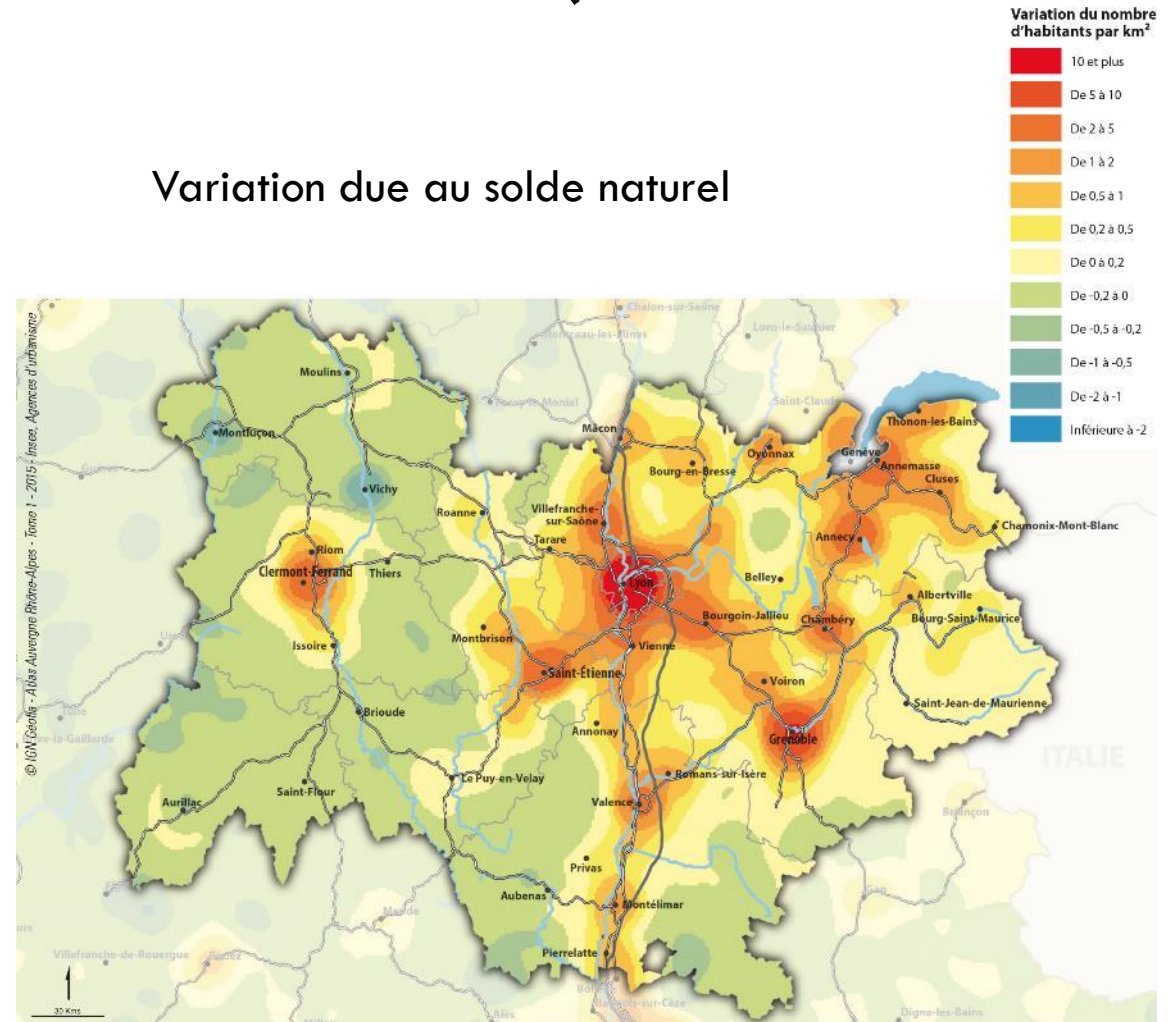


Source : Insee, Recensements de la population

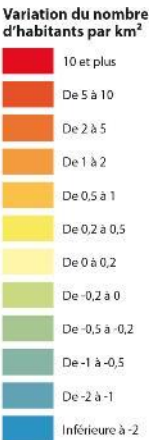
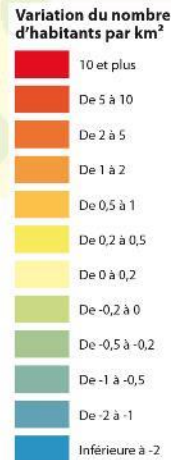
DES EXCÉDENTS NATUREL ET MIGRATOIRE ÉQUILIBRÉS



Source : Insee, Recensements de la population, Etat civil

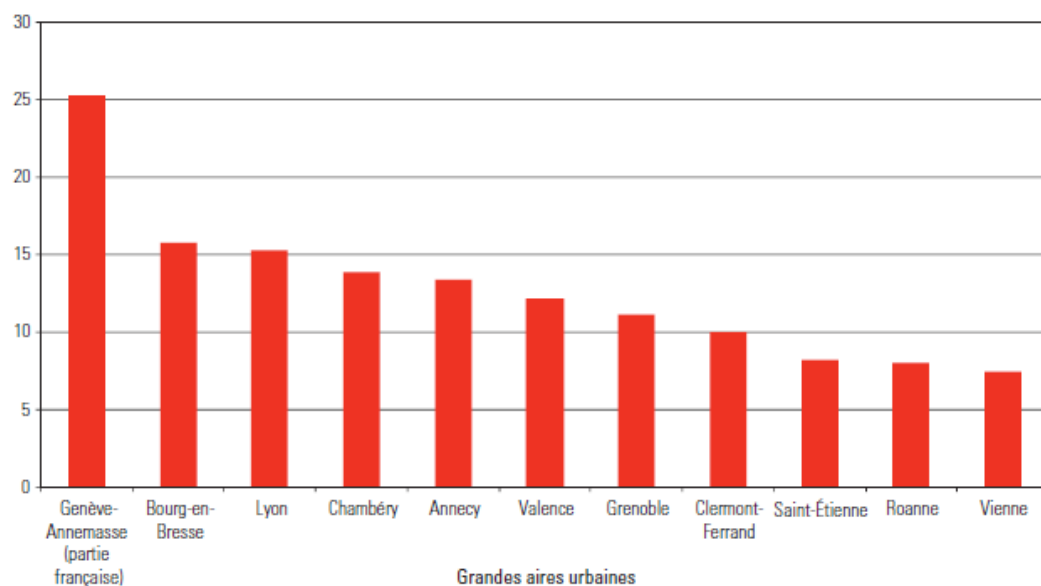


Source : Insee, Recensements de la population, Etat civil

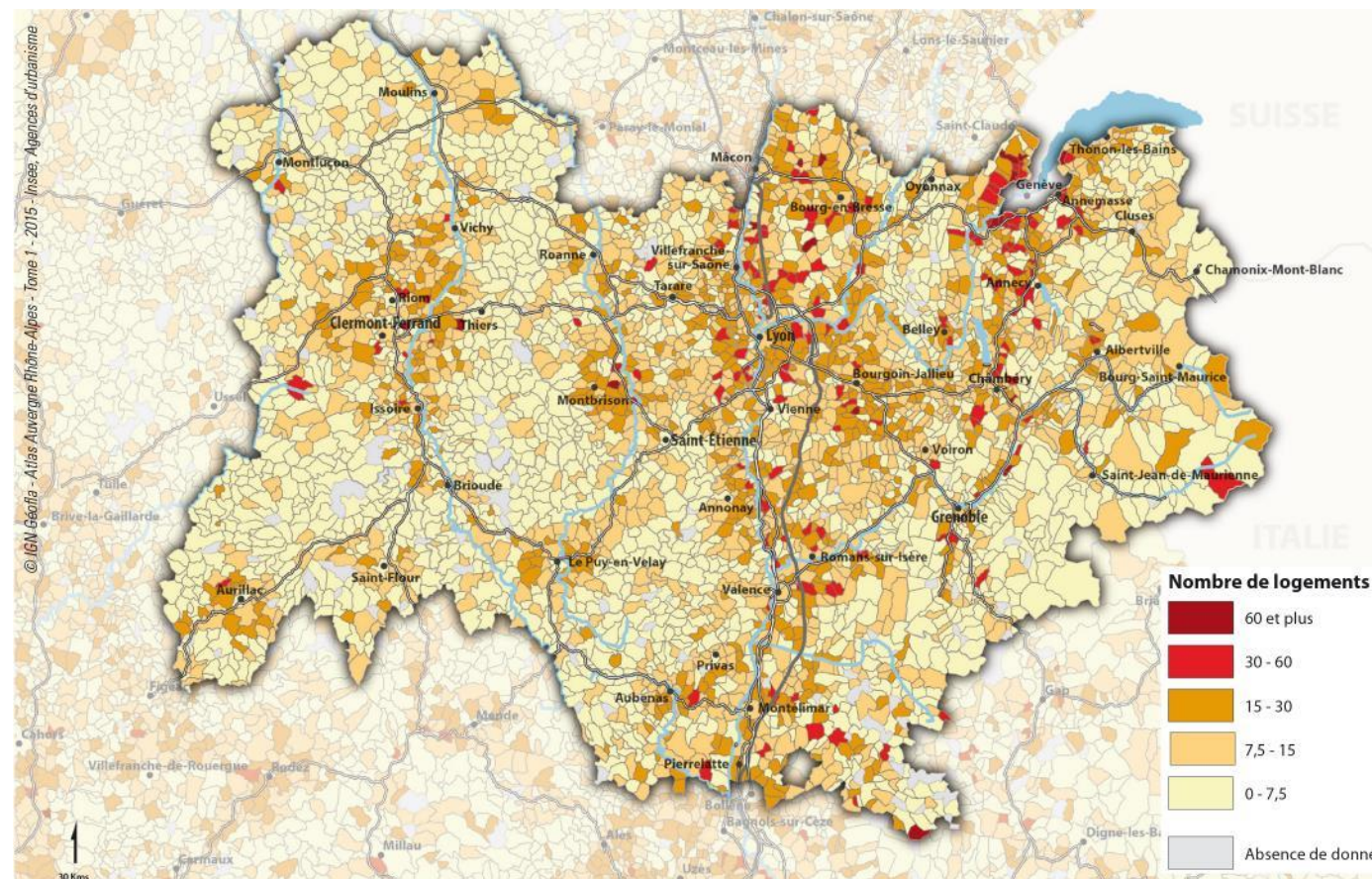


UNE ACTIVITÉ DE CONSTRUCTION SOUTENUE DANS LES AIRES URBAINES ET LE MASSIF ALPIN

Nombre de logements commencés en moyenne et par an sur la période 2009-2012 pour 1 000 logements

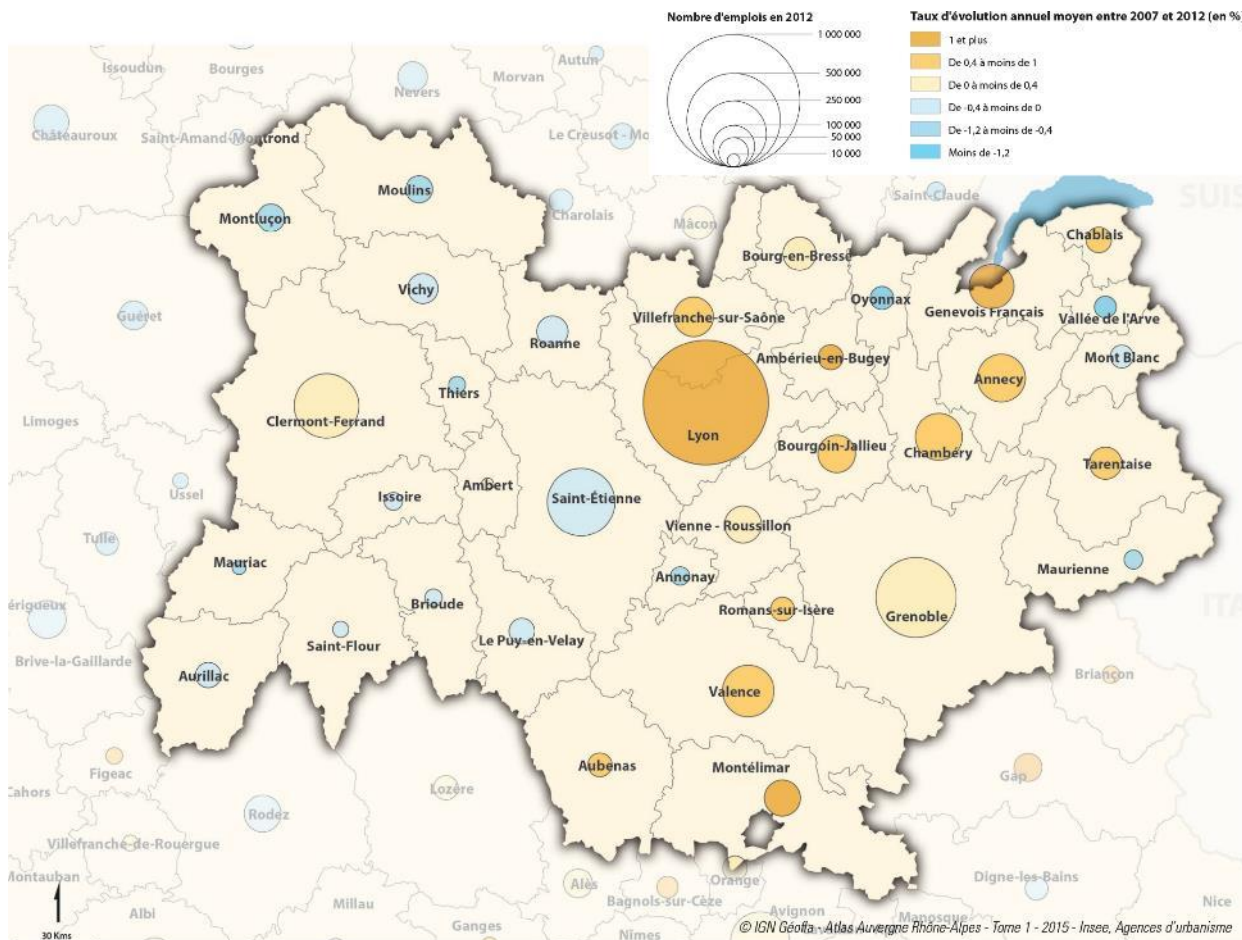


Sources : Insee, Recensement de la population 2011
MEDDE, CGDD, S0eS, Sous-direction des statistiques du logement et de la construction - Sit@del - Données arrêtées à fin Mars 2015

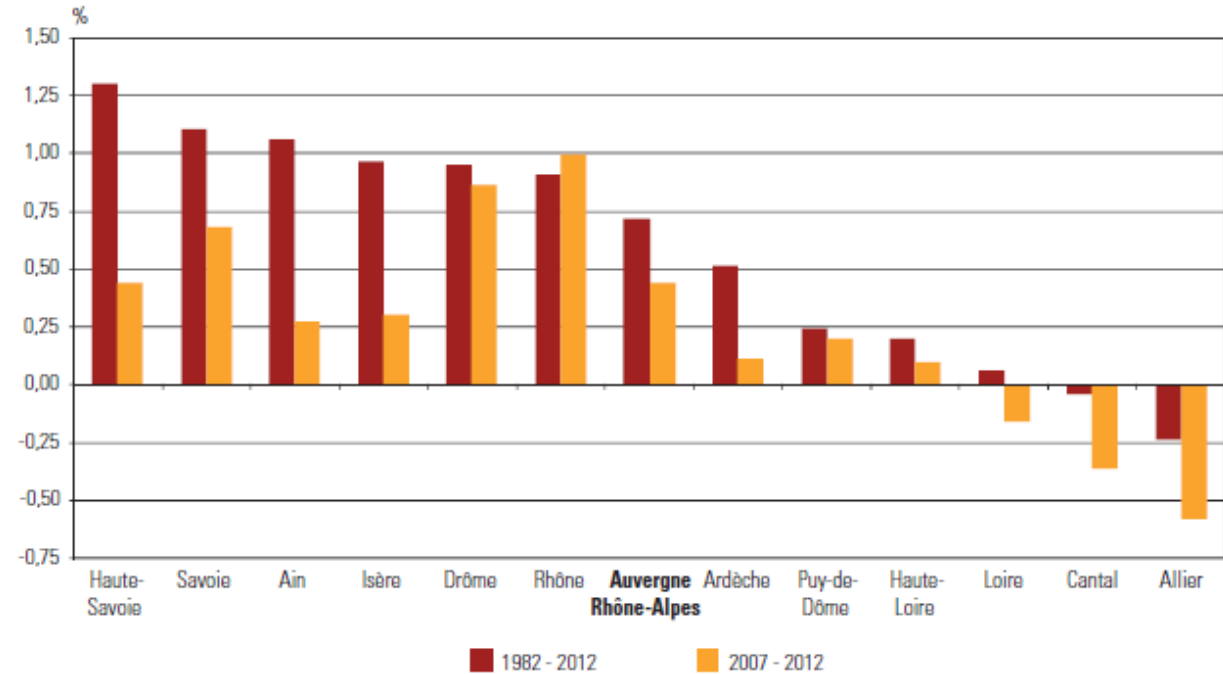


Sources : Insee, Recensements de la population - MEDDE, CGDD, S0eS, Sous-direction des statistiques du logement et de la construction - Sit@del - Données arrêtées à fin Mars 2015

EMPLOI : UNE RÉGION À PROFIL CONTRASTÉ

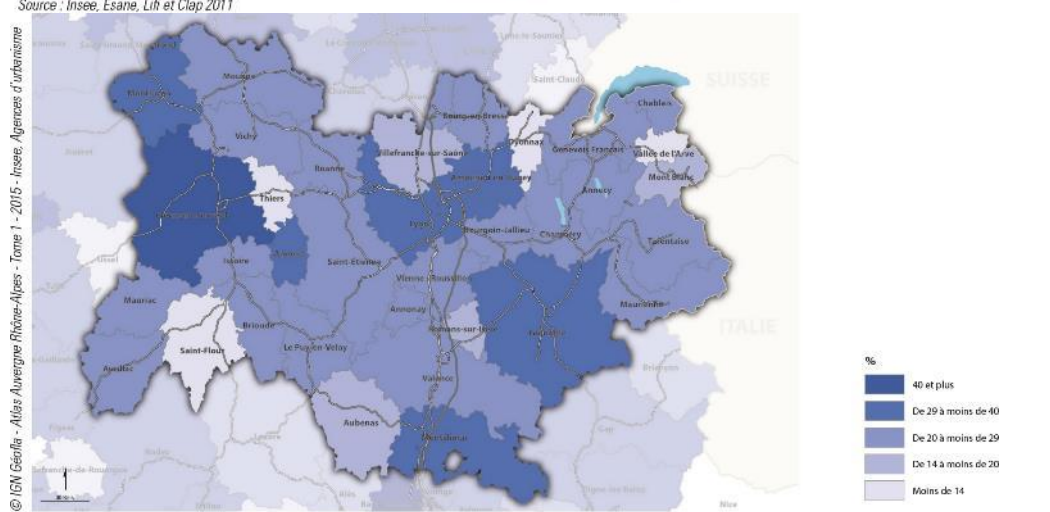
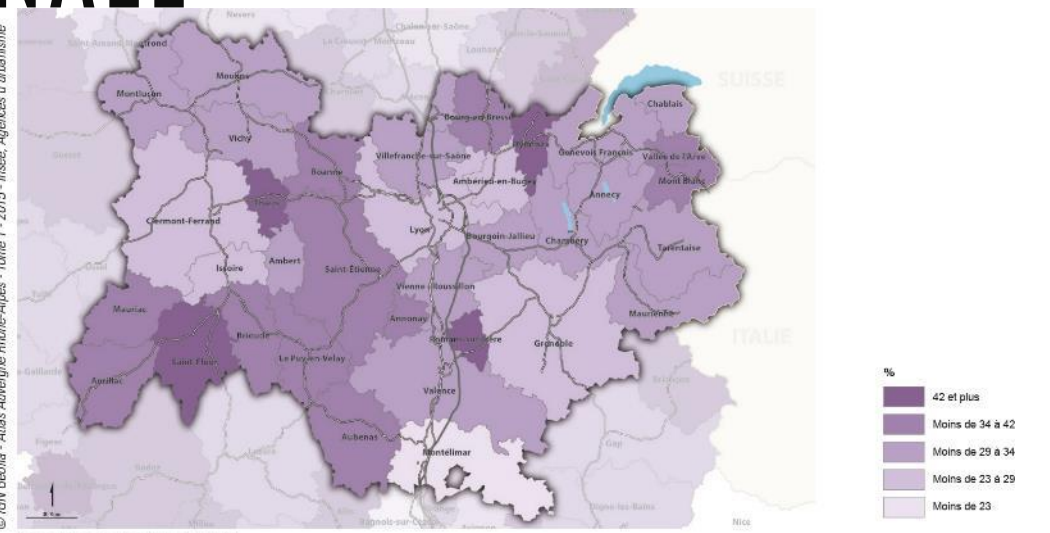


Taux de variation annuel de l'emploi par département sur courte et longue périodes

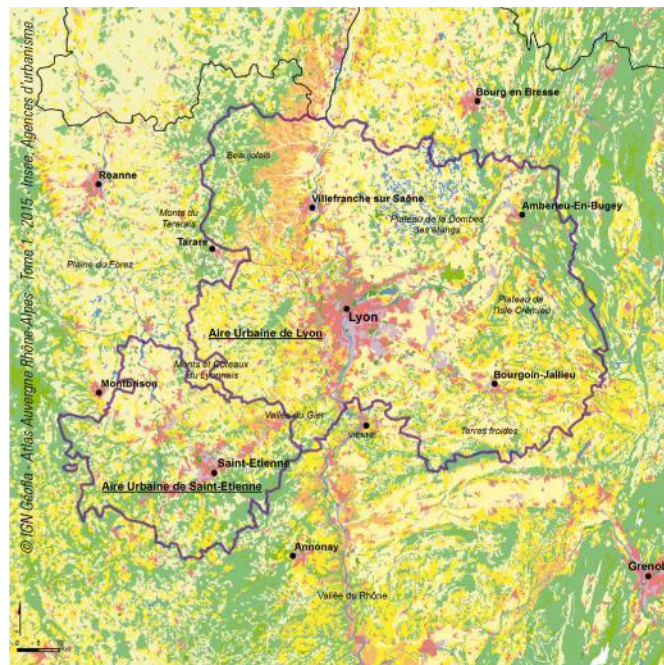


Source : Insee - Recensements de la population au lieu de travail

UNE STRUCTURE DU TISSU ÉCONOMIQUE PROCHE DE LA MOYENNE NATIONALE

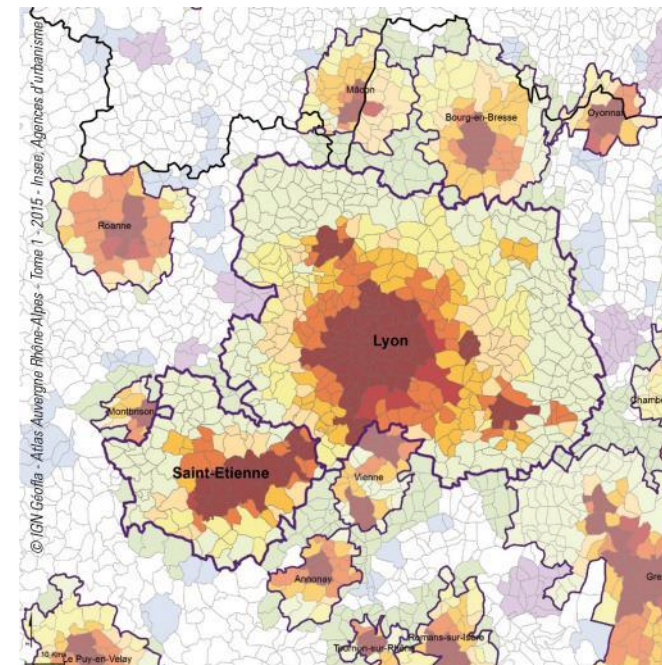


ZOOM LYON–SAINT-ETIENNE : DEUX ENTITÉS FONCTIONNANT EN BIPÔLE



Source : Union européenne - SOeS, CORINE Land Cover 2012 ; MENESR 2014

- Aire urbaine
- Zones urbanisées
- Zones industrielles ou commerciales et réseaux de communication
- Mines, décharges et chantiers
- Espaces verts artificialisés, non agricoles
- Territoires agricoles
- Cultures permanentes
- Prairies
- Zones agricoles hétérogènes
- Forêts
- Milieux à végétation arbustive et/ou herbacée
- Espaces ouverts, sans ou avec peu de végétation
- Zones humides intérieures
- Eaux continentales



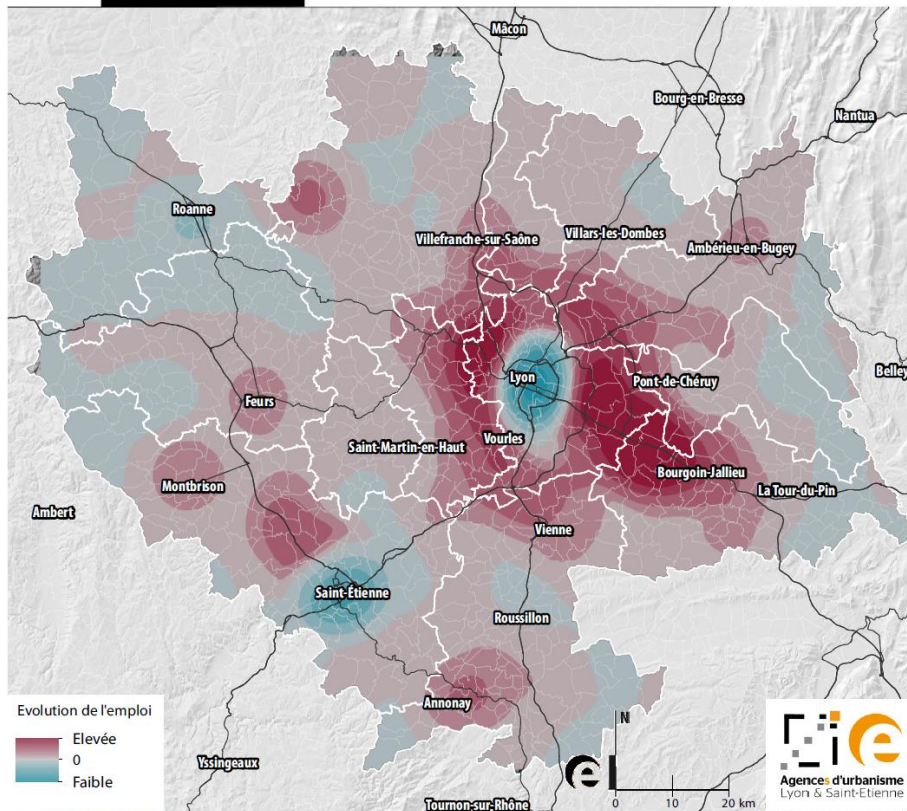
Source : Insee, Recensements de la population

- Aire urbaine
- Grandes aires urbaines**
- Pôle en 1968
- Couronne en 1968
- Dans l'aire urbaine depuis 1975
- Dans l'aire urbaine depuis 1982
- Dans l'aire urbaine depuis 1990
- Dans l'aire urbaine depuis 1999
- Dans l'aire urbaine depuis 2010
- Autres aires**
- Commune multipolarisée 2010
- Moyenne aire urbaine 2010
- Petite aire urbaine 2010

1990-1999

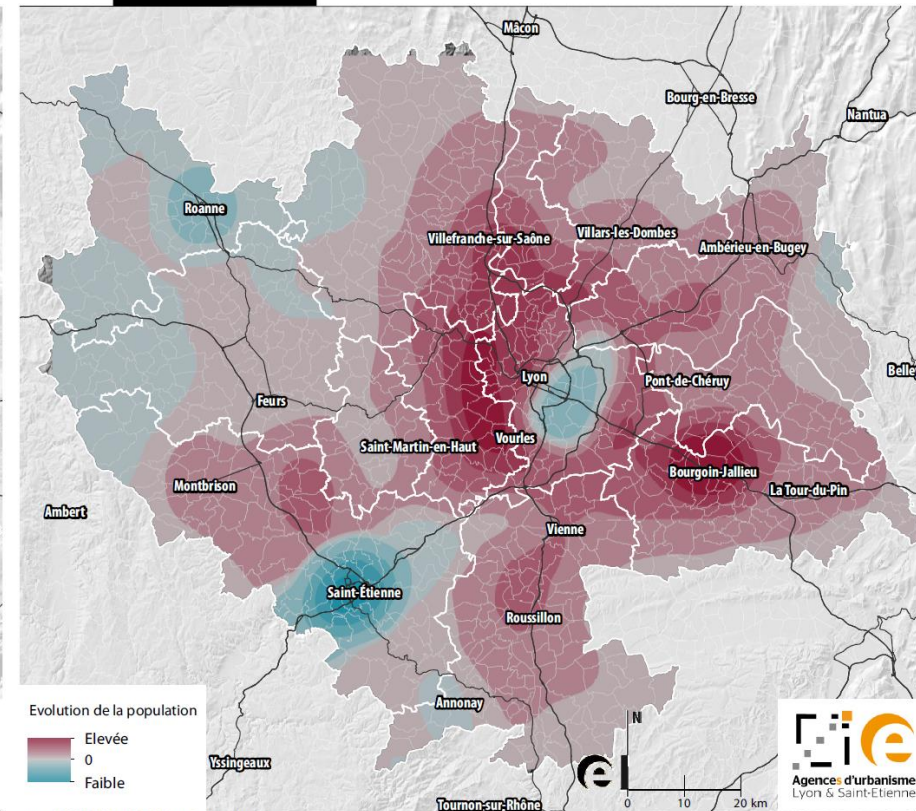
Evolution de l'emploi

Entre 1990 et 1999



Evolution de la population

Entre 1990 et 1999

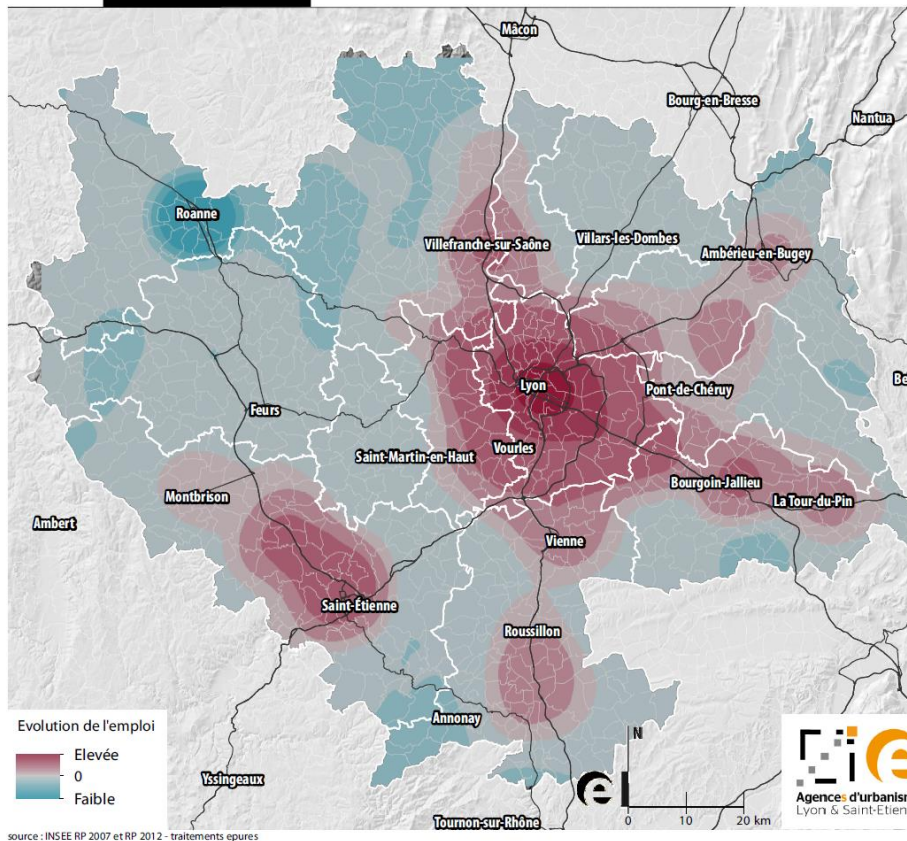


→ Périurbanisation de l'emploi de la population marqué dans les villes-centre

1999-2007

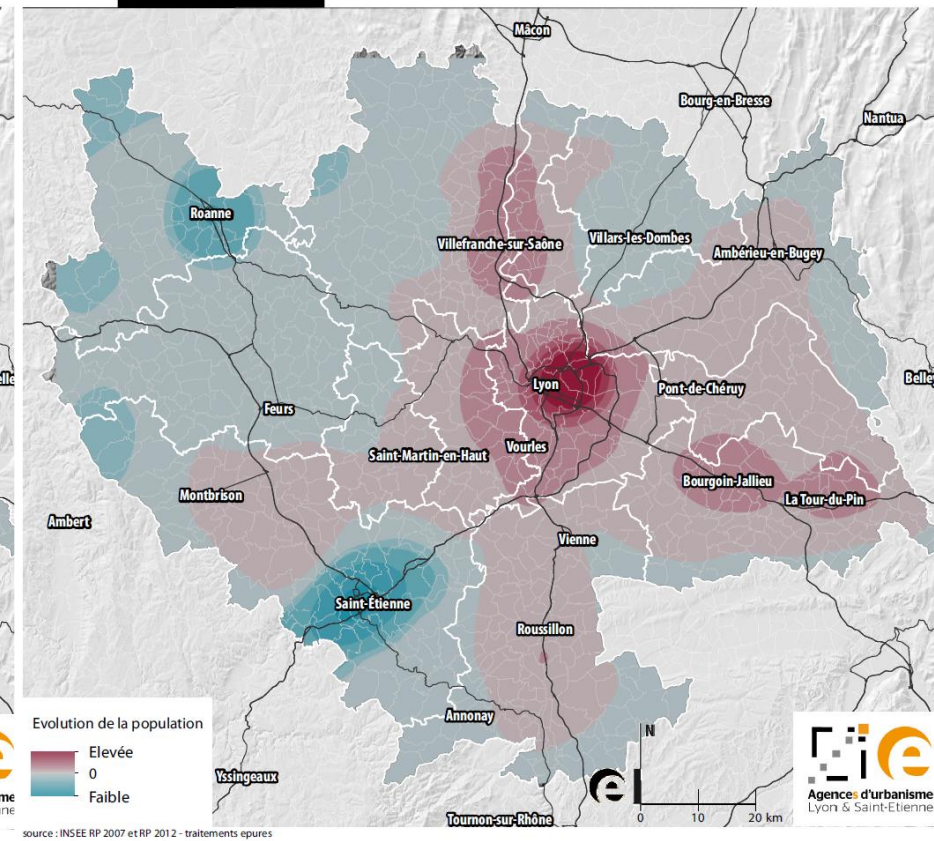
Evolution de l'emploi

Entre 1999 et 2007



Evolution de la population

Entre 1999 et 2007

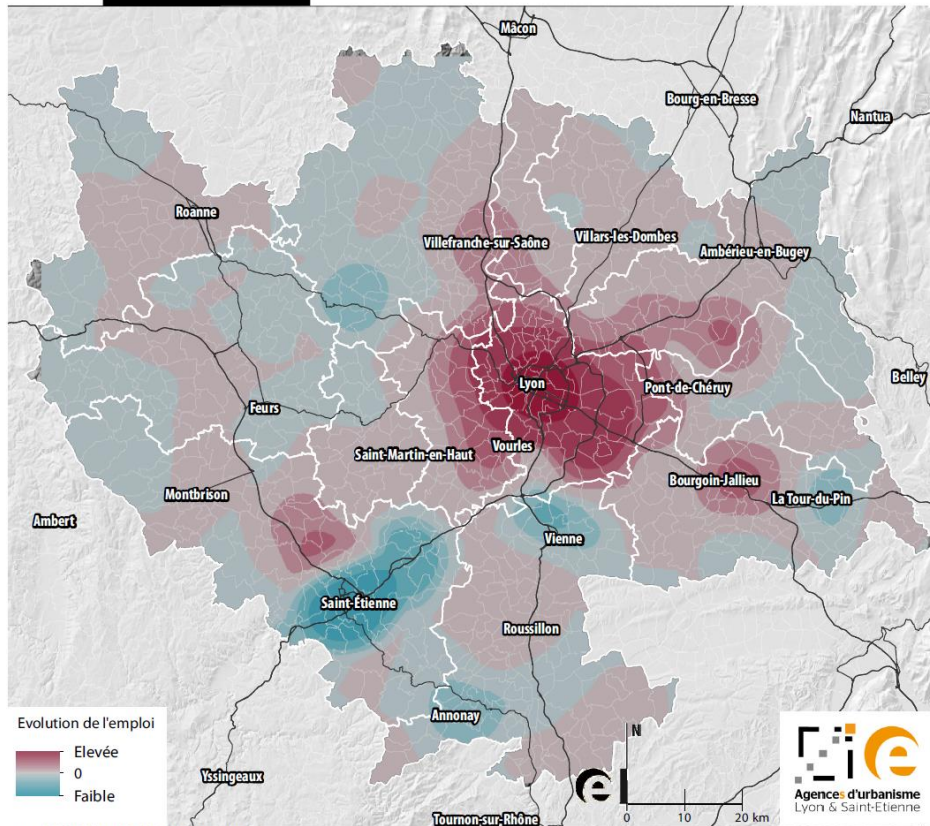


- ➔ Forte progression de l'emploi dans les villes-centre, mais aussi les premières couronnes
- ➔ Disparités plus importantes en termes d'évolution de la population, avec une périurbanisation toujours marquée

2007-2012

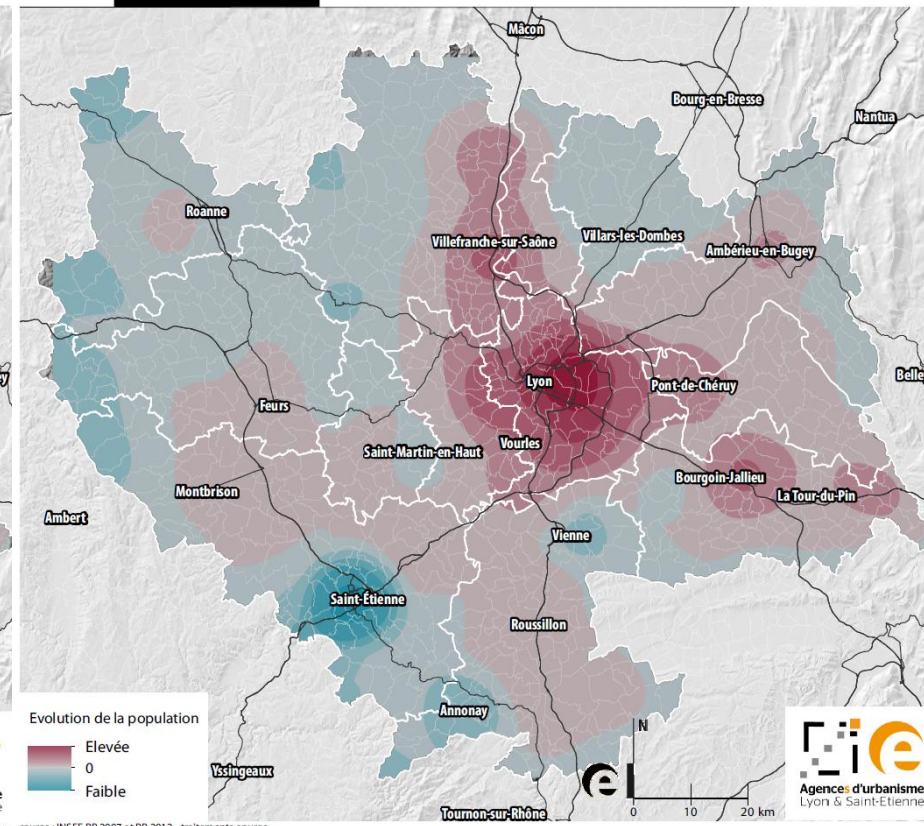
Evolution de l'emploi

Entre 2007 et 2012



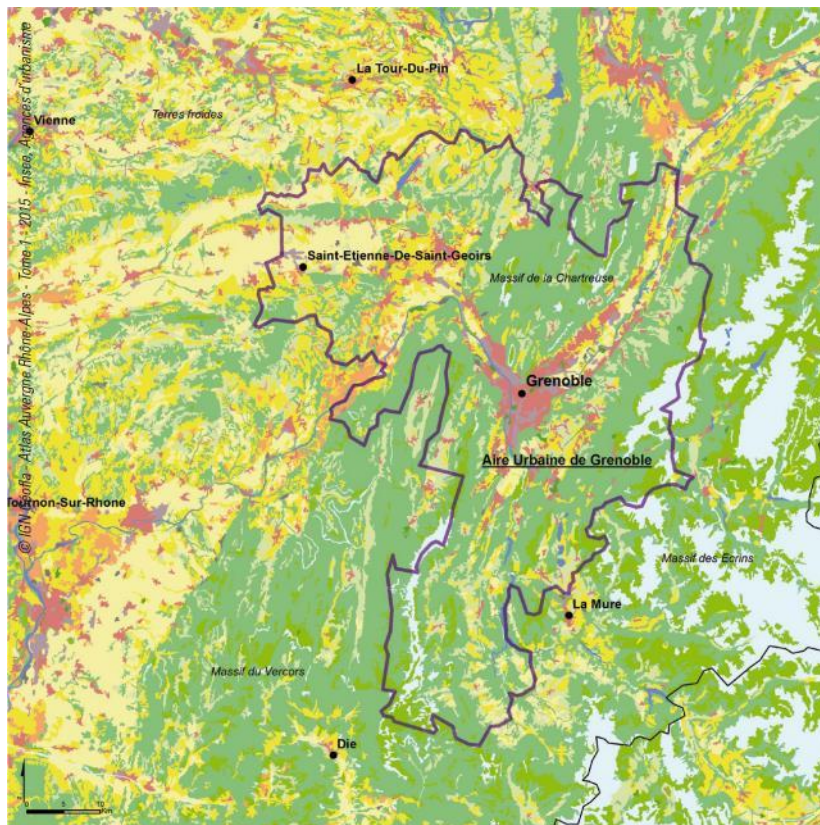
Evolution de la population

Entre 2007 et 2012

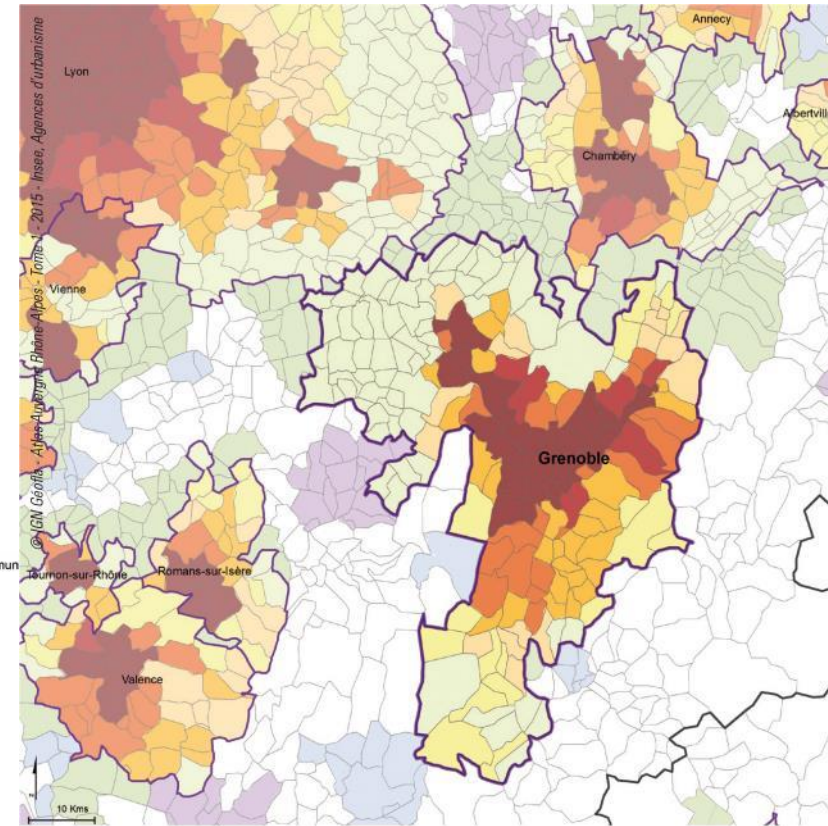


- ➔ Périurbanisation de l'emploi malgré des situations diverses
- ➔ Périurbanisation de la population toujours plus loin
- ➔ Disparités entre territoires industriels territoires plus tertiaires

ZOOM GRENOBLE : FABRICATION, RECHERCHE ET INNOVATION



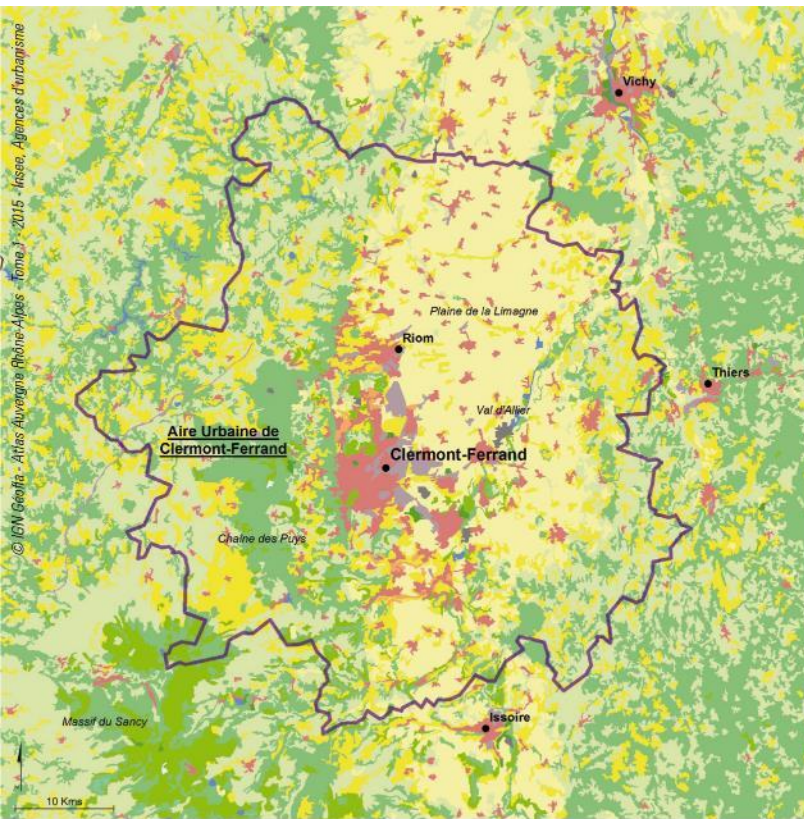
Source : Union européenne - SOeS, CORINE Land Cover 2012 ; MENESR 2014



Source : Insee, Recensements de la population

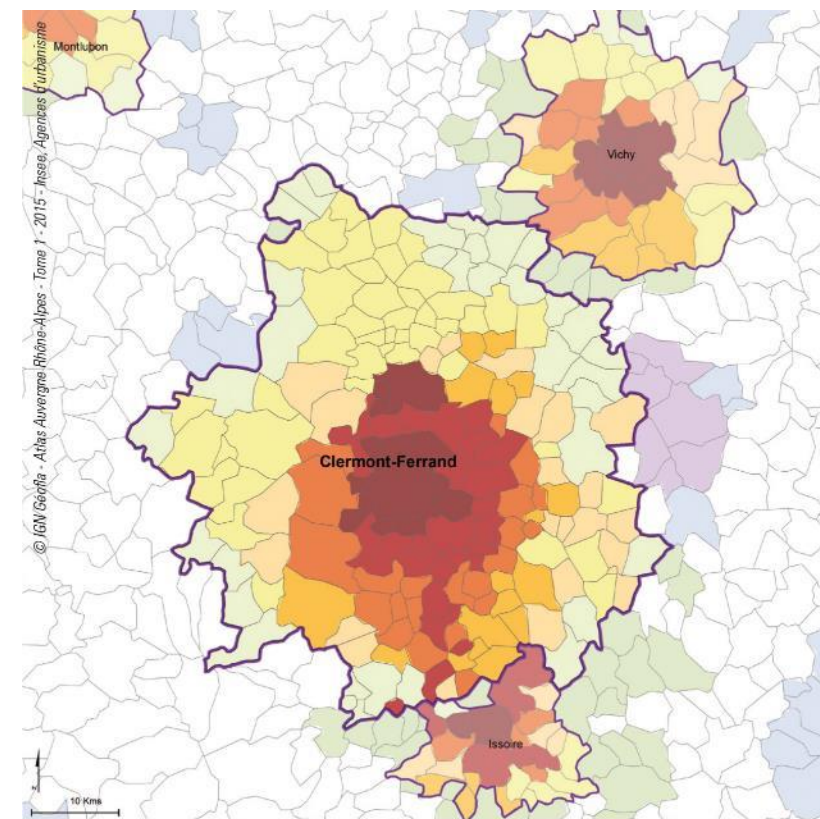


ZOOM CLERMONT-FERRAND : LOCOMOTIVE D'UNE ÉCONOMIE POSITIONNÉE SUR L'EXCELLENCE



- Aire urbaine
- Zones urbanisées
- Zones industrielles ou commerciales et réseaux de communication
- Mines, décharges et chantiers
- Espaces verts artificialisés, non agricoles
- Territoires agricoles
- Cultures permanentes
- Prairies
- Zones agricoles hétérogènes
- Forêts
- Milieux à végétation arbustive et/ou herbacée
- Espaces ouverts, sans ou avec peu de végétation
- Zones humides intérieures
- Eaux continentales

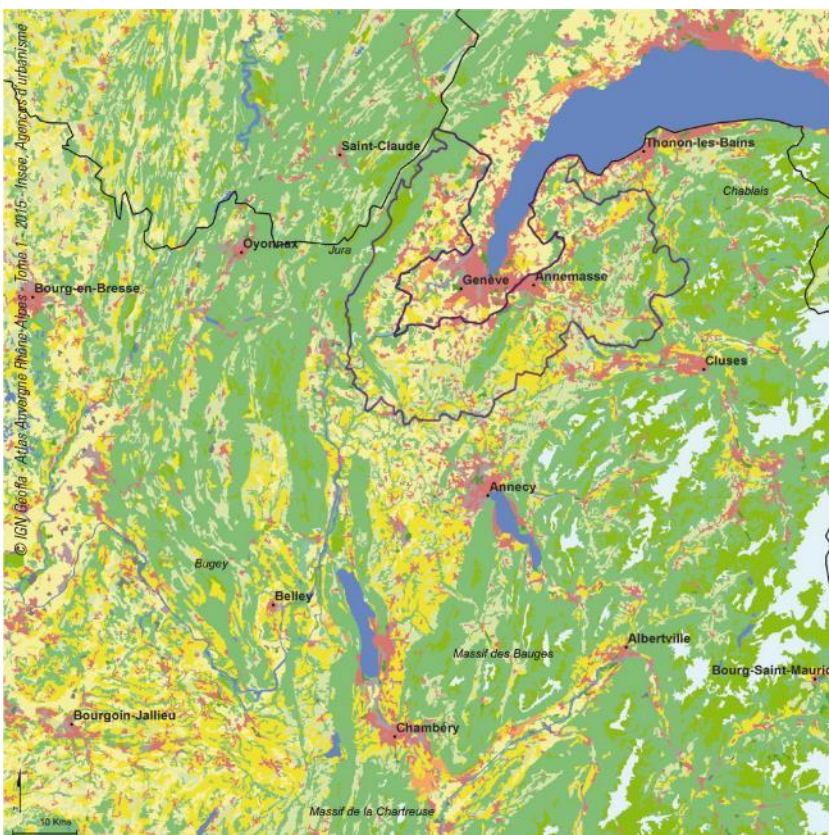
Source : Union européenne - SOeS, CORINE Land Cover 2012 ; MENESR 2014



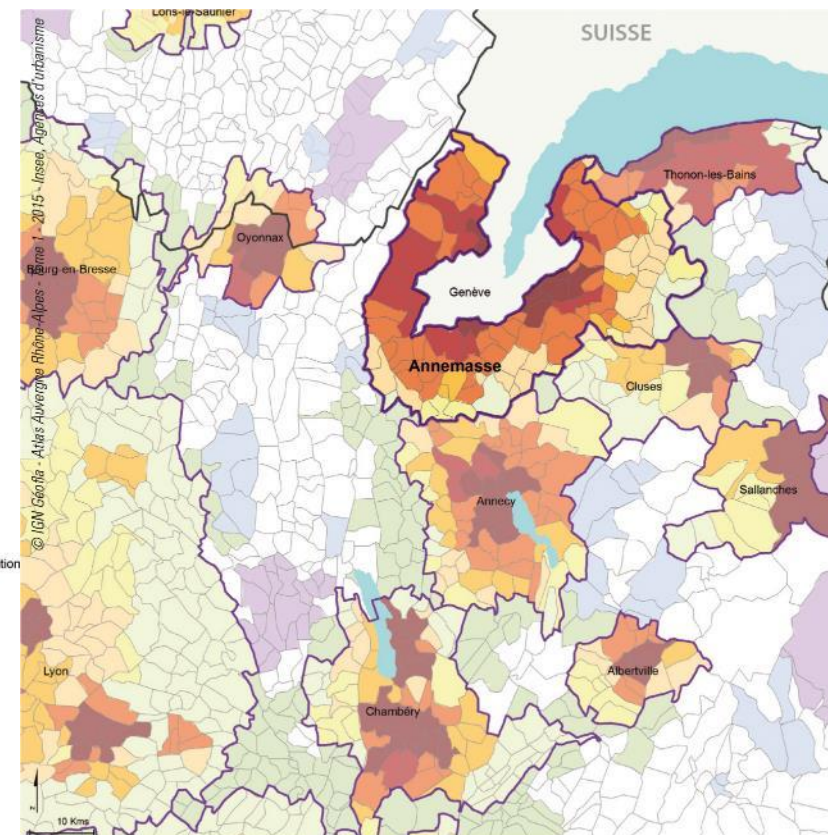
- Aire urbaine
- Grandes aires urbaines**
- Pôle en 1968
- Couronne en 1968
- Dans l'aire urbaine depuis 1975
- Dans l'aire urbaine depuis 1982
- Dans l'aire urbaine depuis 1990
- Dans l'aire urbaine depuis 1999
- Dans l'aire urbaine depuis 2010
- Autres aires**
- Commune multipolarisée 2010
- Moyenne aire urbaine 2010
- Petite aire urbaine 2010

Source : Insee, Recensements de la population

ZOOM GENEVOIS FRANÇAIS : DYNAMISME DÉMOGRAPHIQUE ET EXPANSION ÉCONOMIQUE SOUS INFLUENCE GENEVOISE

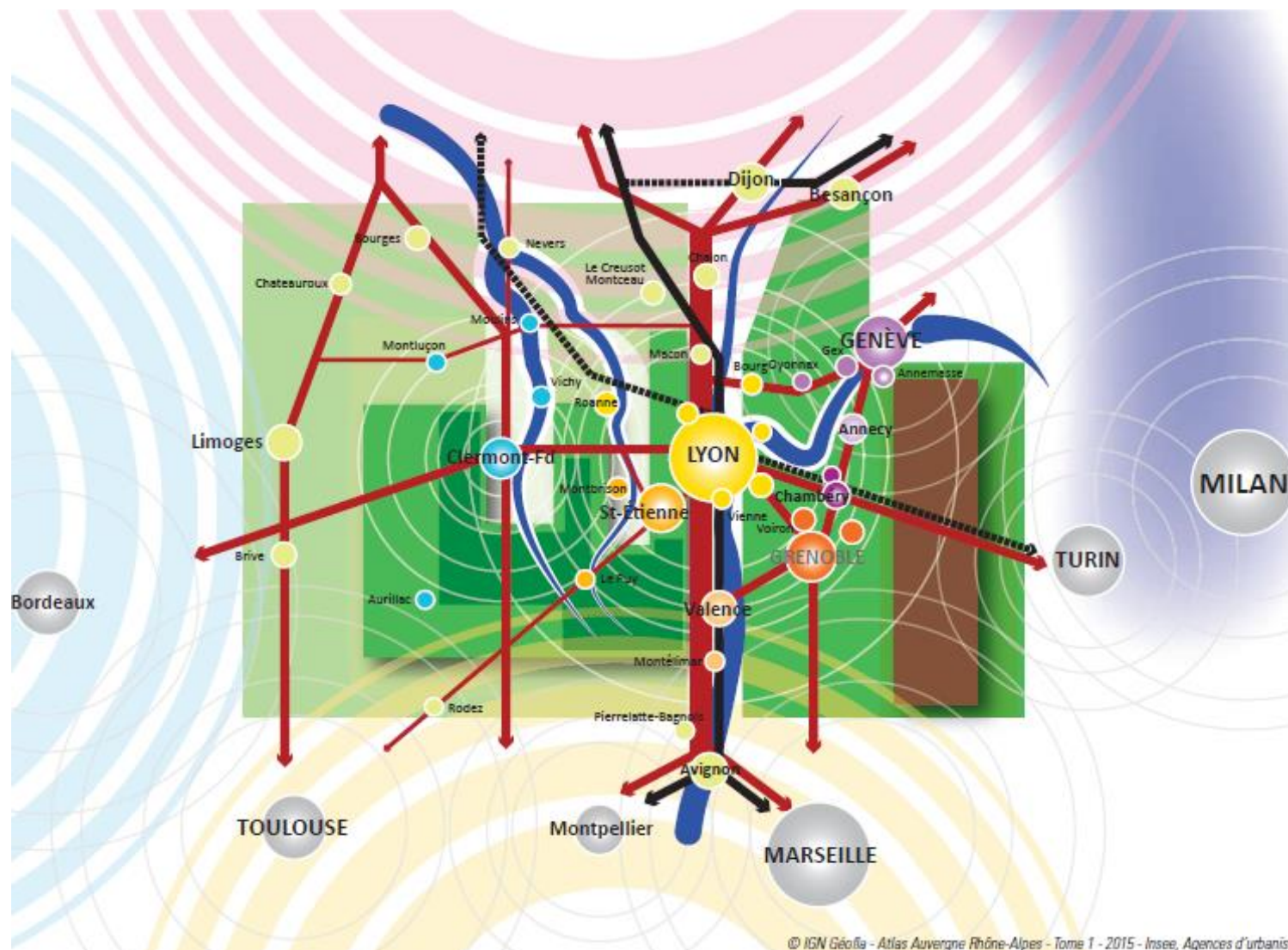


Source : Union européenne - SOeS, CORINE Land Cover 2012 ; MENESR 2014



Source : Insee, Recensements de la population

UNE POSITION STRATÉGIQUE



TERRITOIRES ADMINISTRATIFS ET TERRITOIRES VÉCUS

QUELLE COHÉRENCE?

Des territoires électifs/administratifs stables...

...mais des territoires vécus (mobilité, économie, etc) en décalage...

...qui contraignent les territoires à créer des espaces de dialogue avec une série d'autres échelles et d'espaces

A PROPOS DU RÉSEAU



Officiellement constituées en réseau depuis 2005 (bien qu'ayant initié des missions communes dès 1999), les agences d'urbanisme régionales proposent une offre de service d'ingénierie territoriale qui mutualise leurs forces, leurs moyens et leurs outils afin de répondre plus efficacement aux besoins partagés des territoires. Cette offre capitalise ainsi des connaissances, des expériences, des méthodologies, des expériences... au bénéfice de tous.

Elargi à l'Agence de Clermont Métropole, le réseau à quatre est plus que jamais en capacité de répondre à l'affirmation du fait régional et métropolitain. Il constitue un appui à :

- la contribution à l'amélioration de la connaissance des territoires ;
- la construction de la posture de partenaires publics associés (PPA) dans la planification ;
- l'évolution de la logique de guichet à la construction de projets.

Le réseau c'est :

3 partenaires financeurs :

- Région Rhône-Alpes
- La D.R.E.A.L Rhône-Alpes
- L' Ademe Rhône-Alpes

Des partenaires non financeurs avec lesquels le réseau noue des partenariats ponctuels ou dans la durée

- Agence régionale de Santé Rhône-Alpes
- Association des bailleurs sociaux de Rhône-Alpes (ARRA HLM)
- Insee Rhône-Alpes
- Union Régionales des CAUE
- Rhône-Alpes Energie Environnement

35 collaborateurs (sur un effectif total mobilisable de plus de 200 salariés) au service d'une plateforme de service mutualisée

Une trentaine de missions inscrite chaque année au programme de travail d'intérêt régional

Contacts

Directeur général référent : **Frédéric Bossard**

Coordonnateur : **Xavier Laurent** x.laurent@urbalyon.org